

ANTICANDO

Rococò[®]

Anticando

ANTICANDO

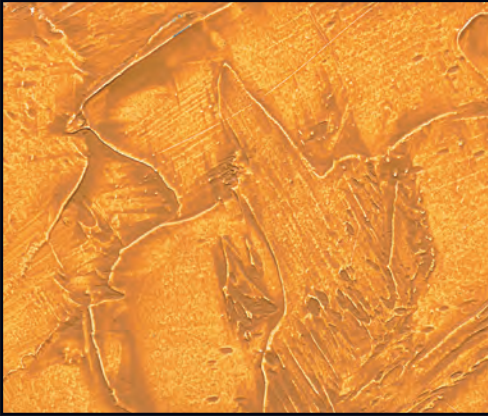
VALPAIN[®]



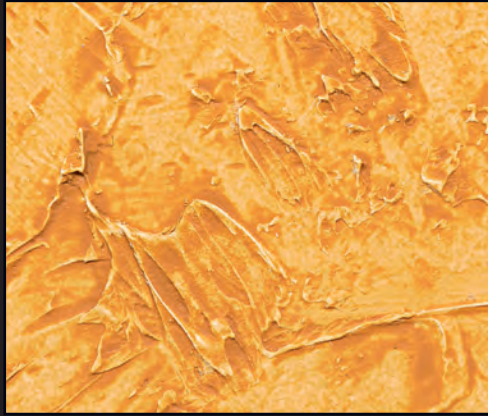
ANTICANDO 300 Col. 441 B*



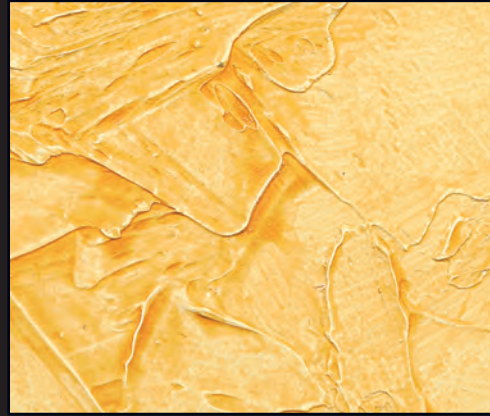




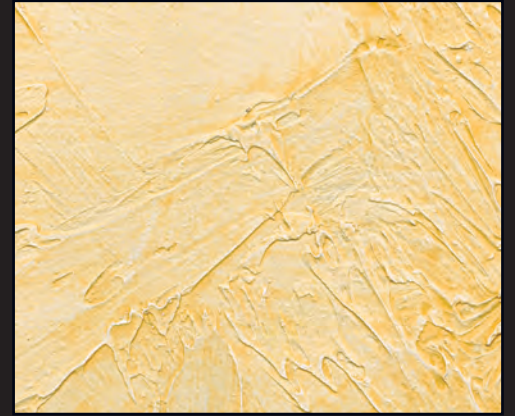
431 A



431 B



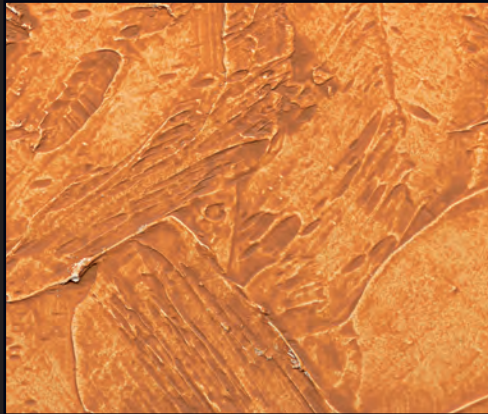
431 C



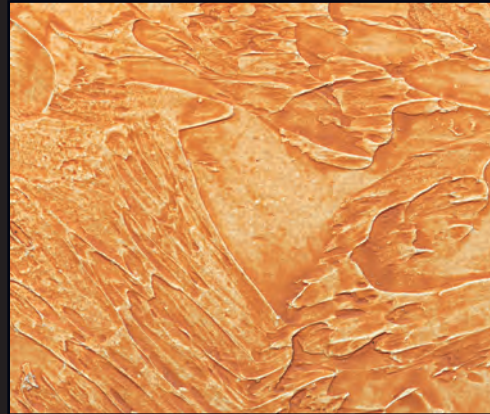
431 D



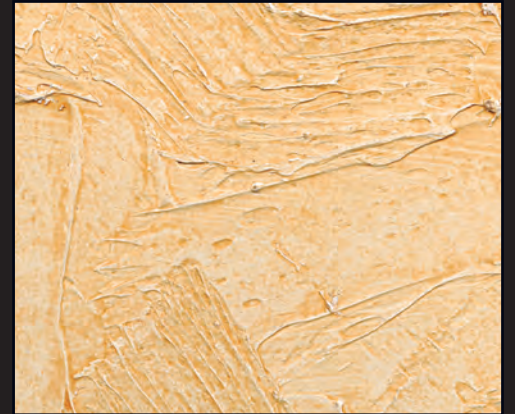
430 A



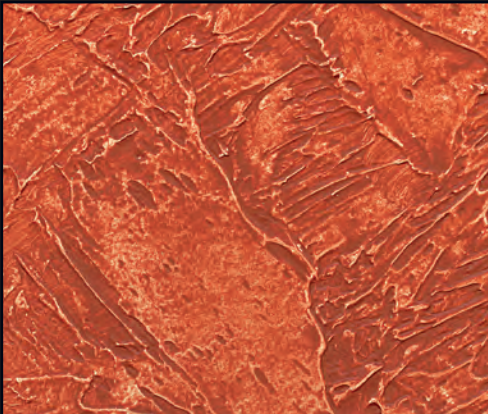
430 B



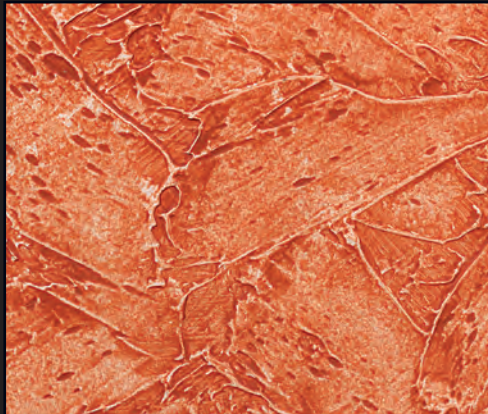
430 C



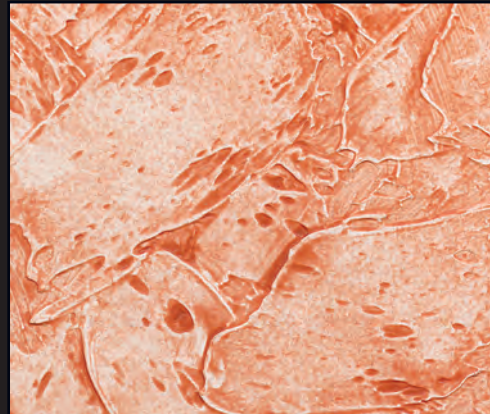
430 D



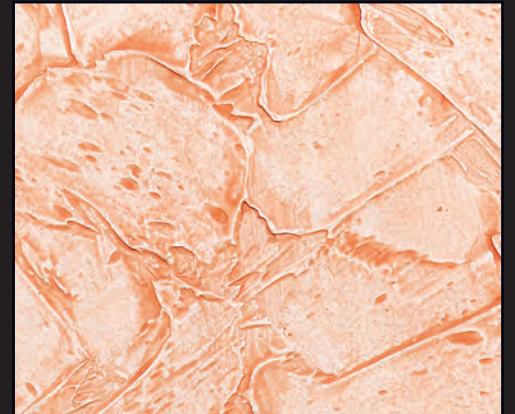
437 A



437 B

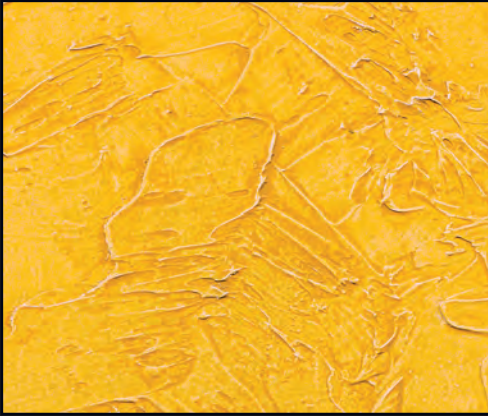


437 C

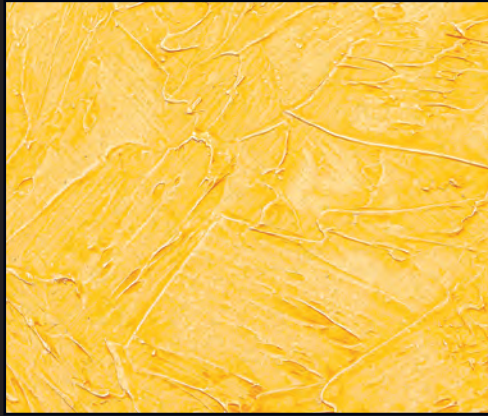


437 D

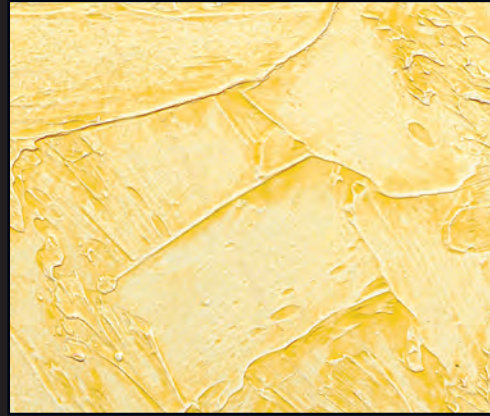




432 A



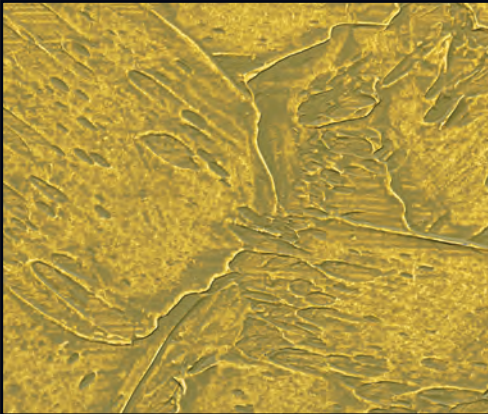
432 B



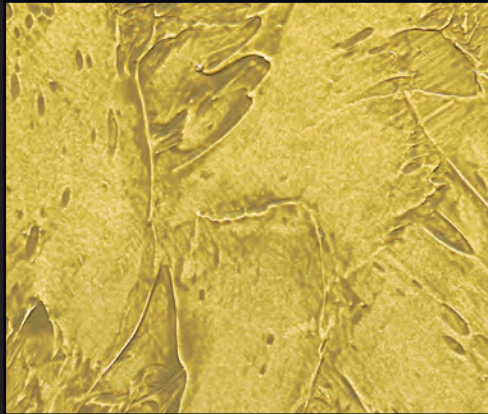
432 C



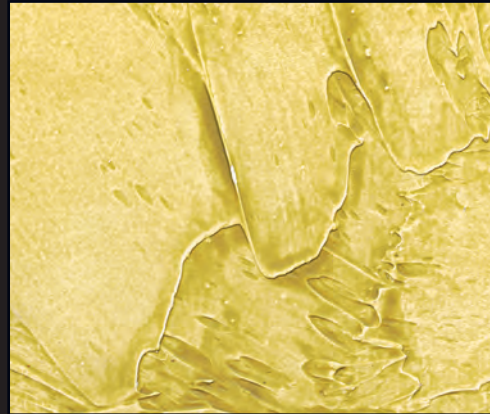
432 D



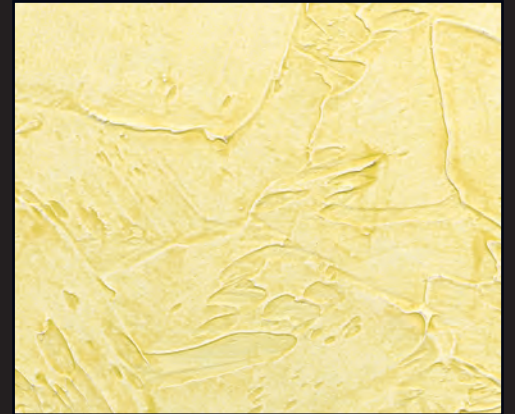
476 A



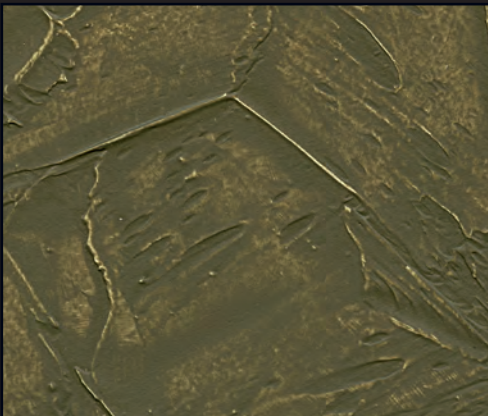
476 B



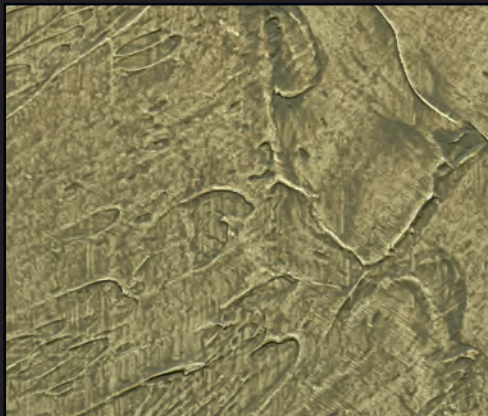
476 C



476 D



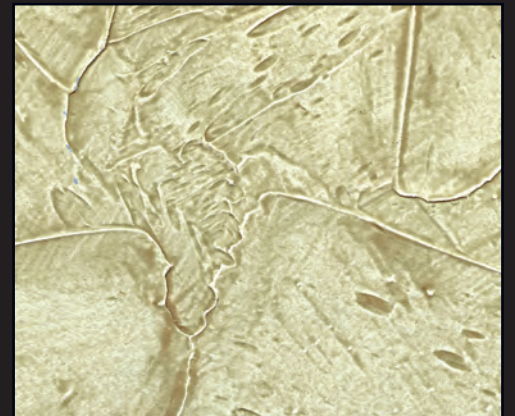
466 A



466 B



466 C



466 D





467 A



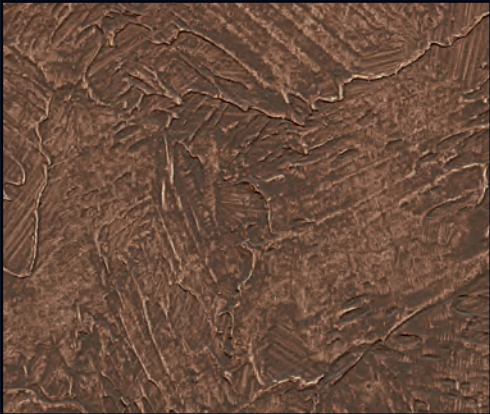
467 B



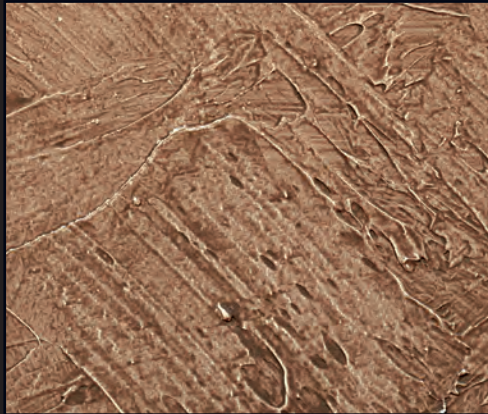
467 C



467 D



450 A



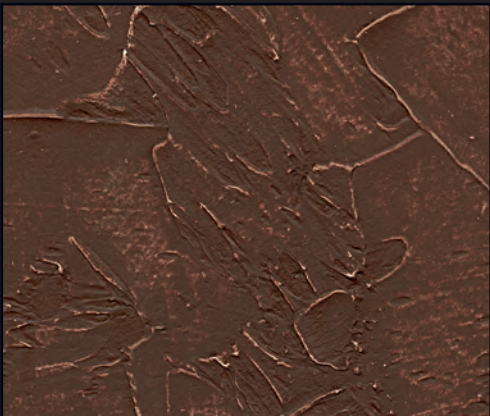
450 B



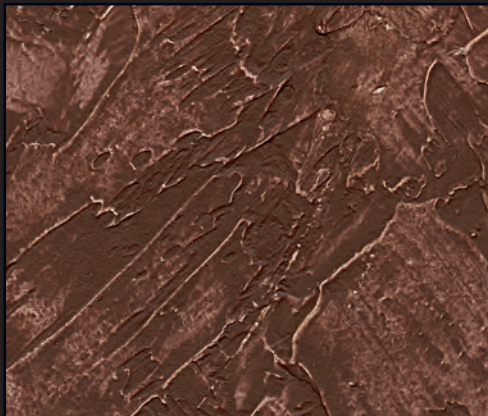
450 C



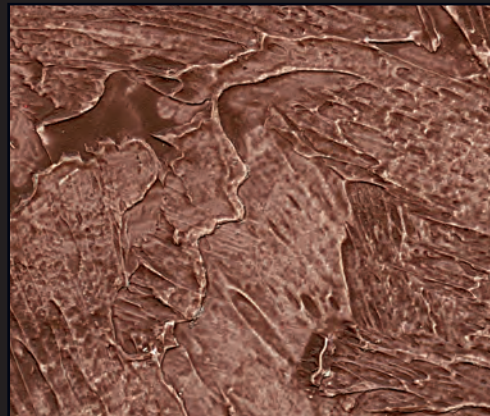
450 D



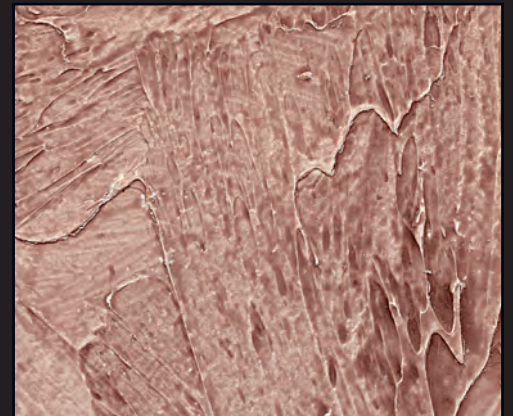
472 A



472 B



472 C



472 D

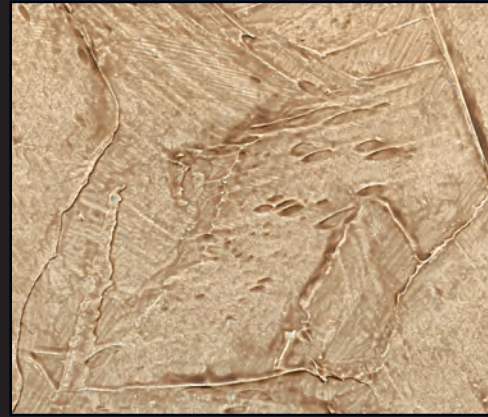




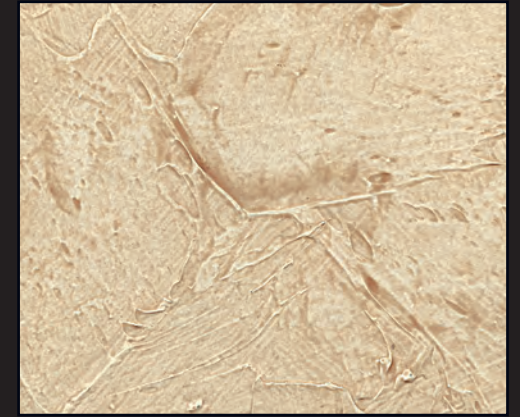
469 A



469 B



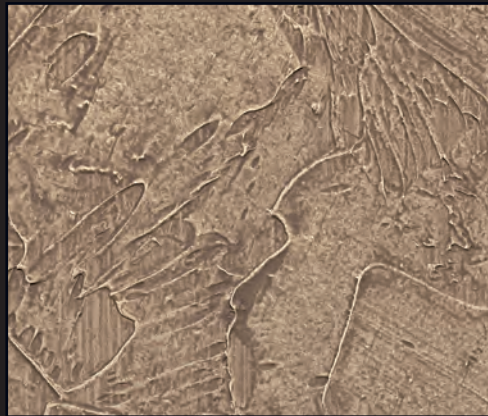
469 C



469 D



470 A



470 B



470 C



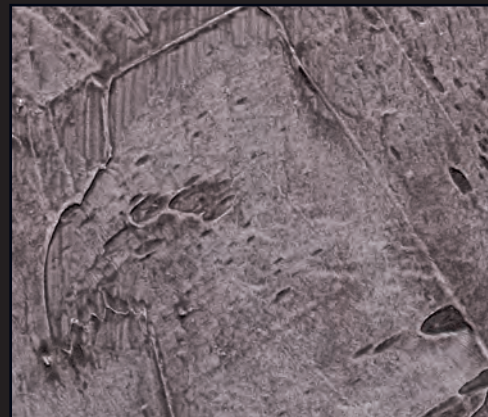
470 D



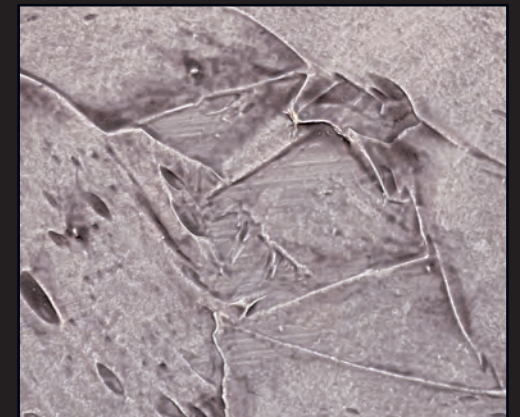
461 A



461 B



461 C



461 D





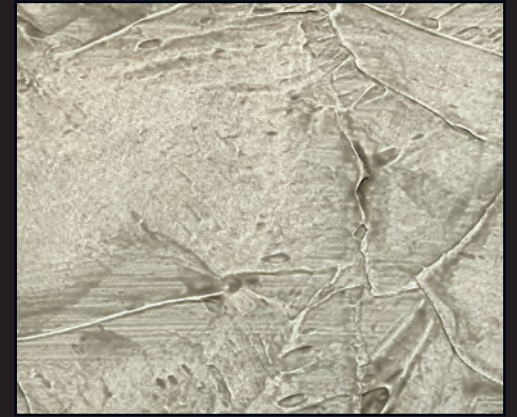
468 A



468 B



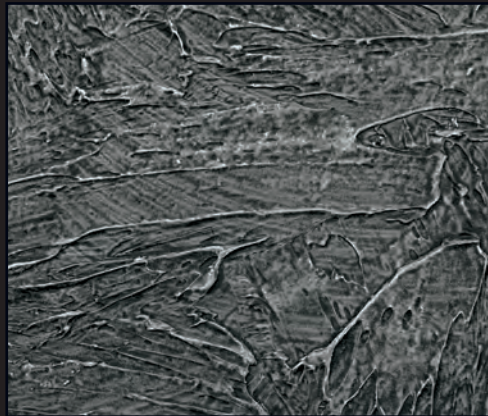
468 C



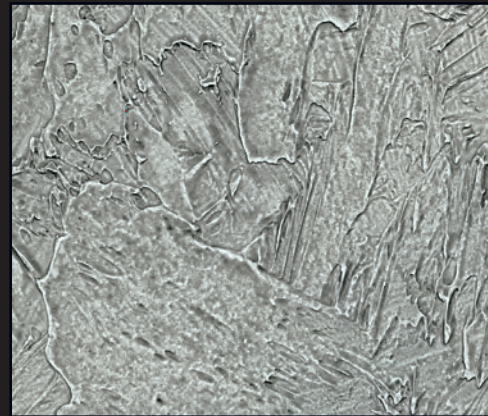
468 D



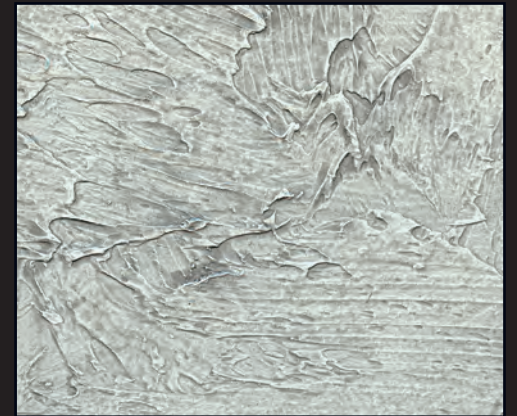
425 A



425 B



425 C



425 D



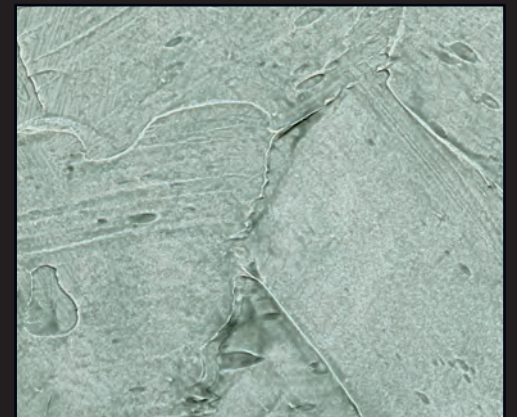
462 A



462 B

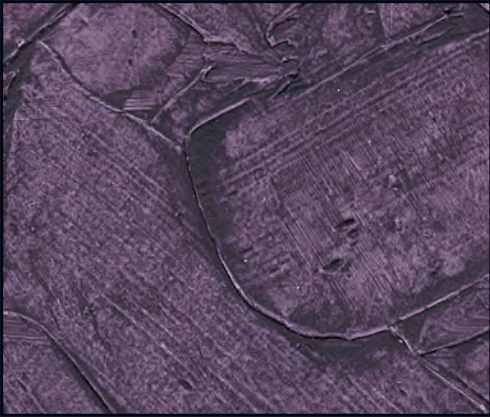


462 C

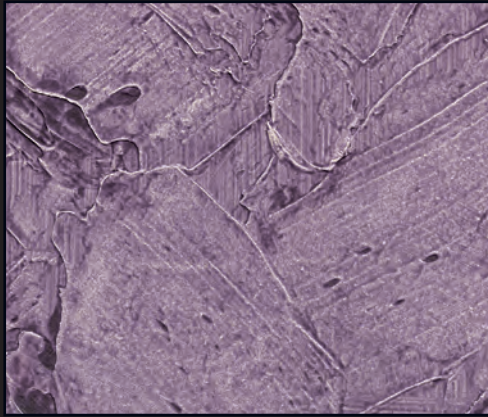


462 D

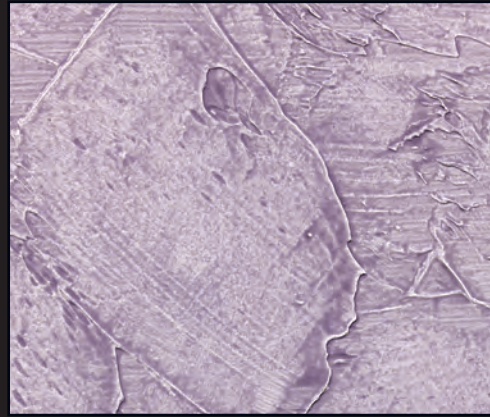




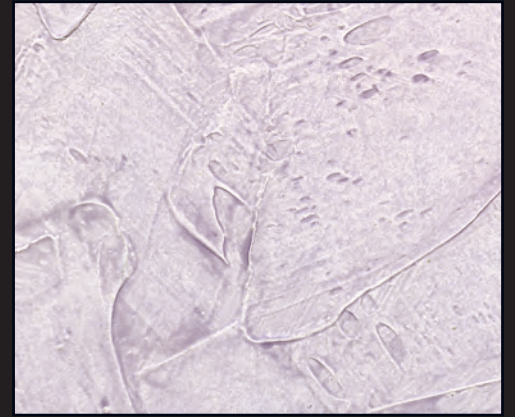
445 A



445 B



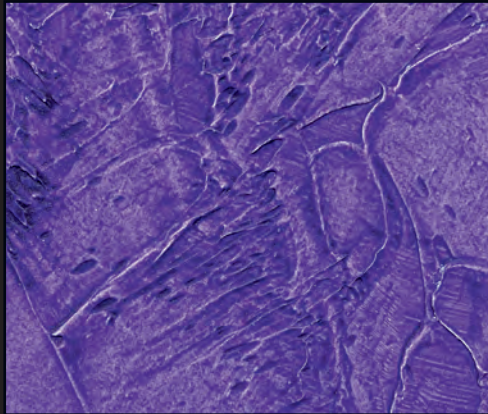
445 C



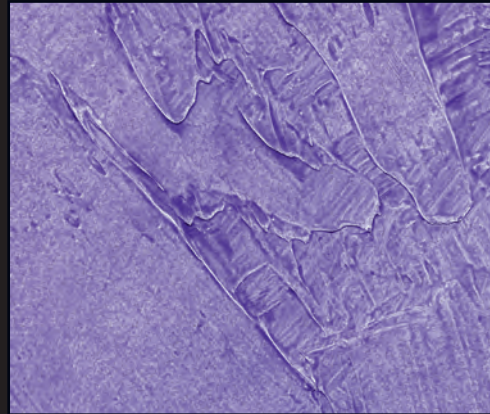
445 D



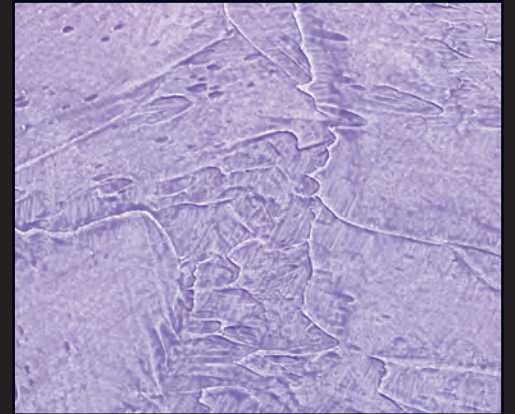
429 A



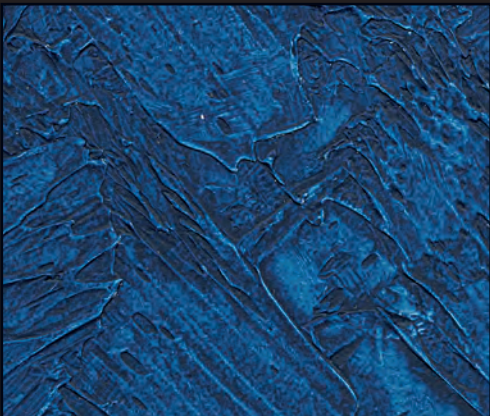
429 B



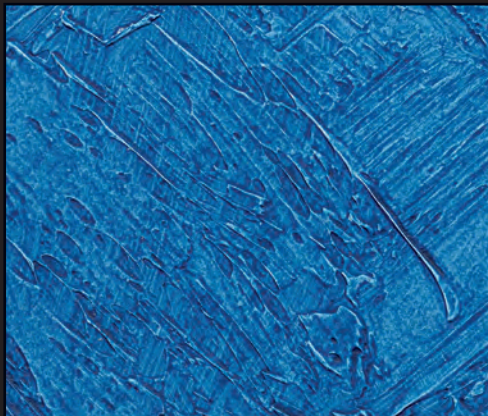
429 C



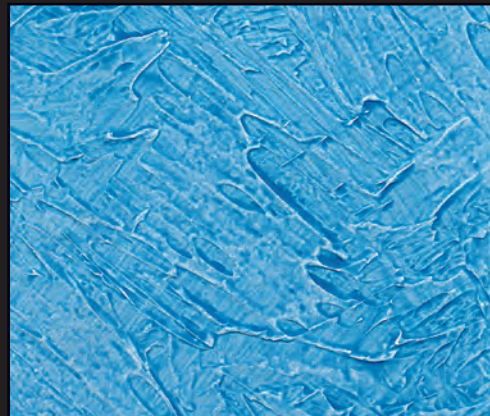
429 D



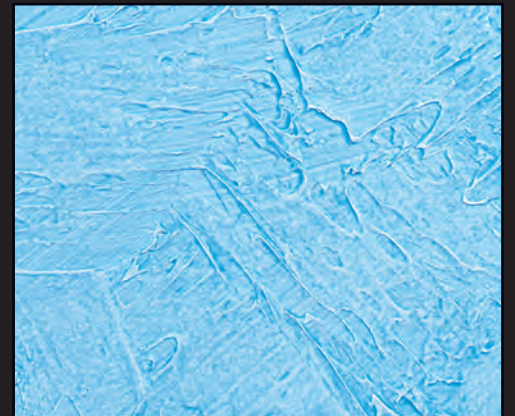
446 A



446 B

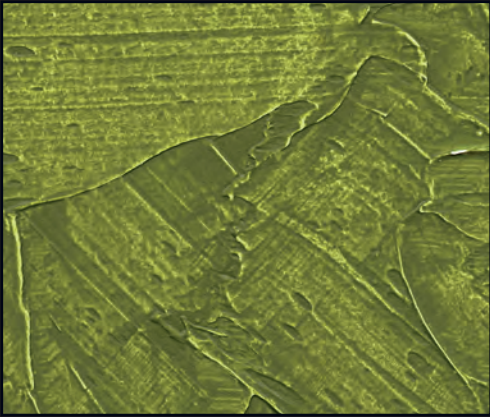


446 C

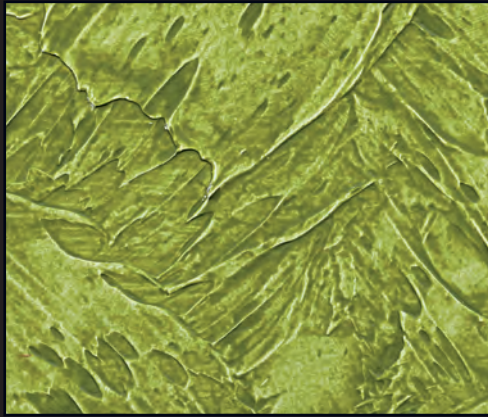


446 D

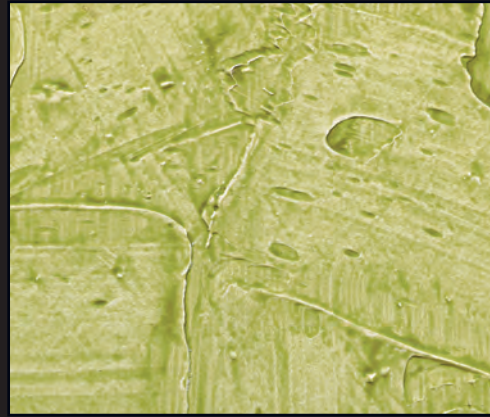




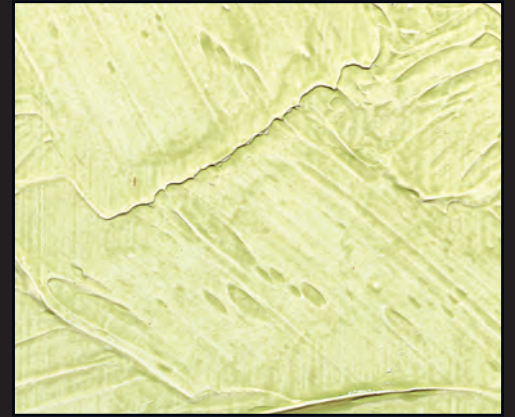
463 A



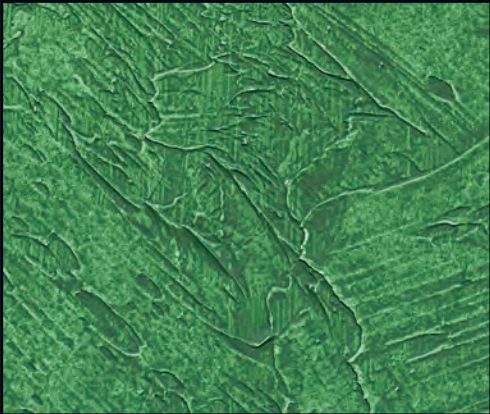
463 B



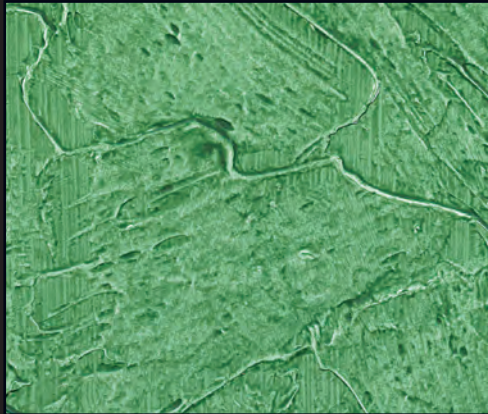
463 C



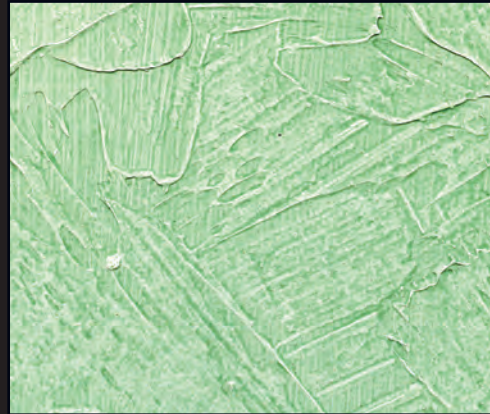
463 D



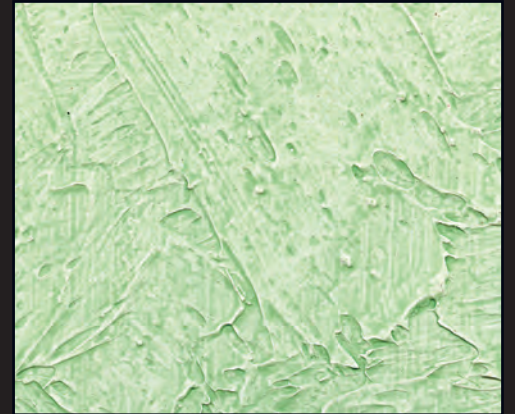
443 A



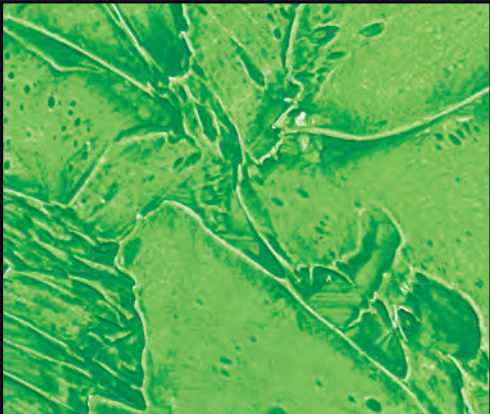
443 B



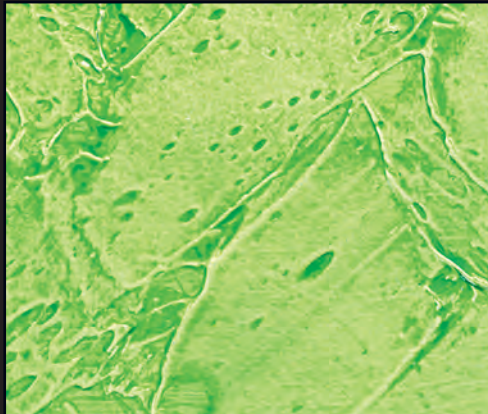
443 C



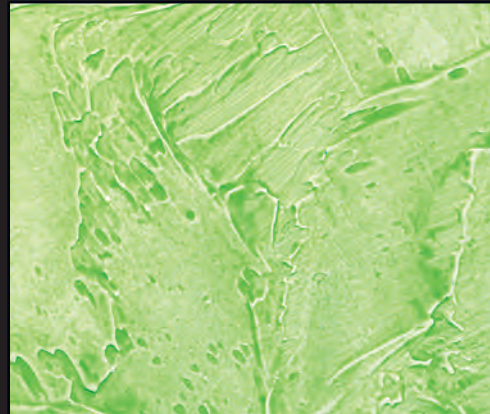
443 D



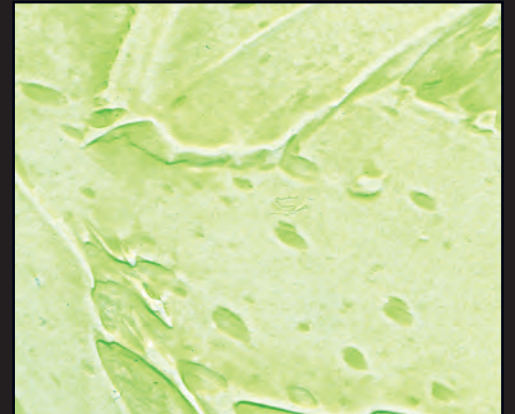
459 A



459 B



459 C



459 D



1) Primer 400



2) Anticando



3) Finix



4) Finix + Colori



A	B	C	D
FINIX 60 (LT. 0,750) + COLORI' (60 ML) FINIX 80 (LT. 0,750) + COLORI' (60 ML)	FINIX 60 (LT. 0,750) + COLORI' (20 ML) FINIX 80 (LT. 0,750) + COLORI' (20 ML)	FINIX 60 (LT. 0,750) + COLORI' (6 ML) FINIX 80 (LT. 0,750) + COLORI' (6 ML)	FINIX 60 (LT. 0,750) + COLORI' (2 ML) FINIX 80 (LT. 0,750) + COLORI' (2 ML)

I È un rivestimento all'acqua a spessore dotato di particolari effetti anticati. L'ANTICANDO è disponibile in due versioni: l'ANTICANDO 300 **per interno** e l'ANTICANDO 600 **per esterno**. Entrambi sono realizzati con resine acriliche e cariche naturali. Dopo l'applicazione, la superficie decorata rimane traspirante, sopravverniciabile e lavabile.

CARATTERISTICHE: Per ottenere i colori del catalogo è sufficiente mescolare accuratamente il FINIX 60 (Trasparente) per l'applicazione all'Interno o il FINIX 80 (Trasparente) per la decorazione in Esterno con la relativa quantità di pasta colorante, denominata COLORI', descritta sotto ogni pastiglia colore. In alternativa si può colorare con il Sistema Tintometrico VALCLONE.

APPLICAZIONE DI ANTICANDO E FINIX: 1) L'ANTICANDO è pronto all'uso e va ben mescolato. Si può applicare con la Spatola in plastica PV 77 o con Frattone in Plastica PV 90 o PV 91 oppure Inox, direttamente su supporti solidi e non polverosi, nuovi e vecchi anche già pitturati. Va steso su tutto il supporto uno spessore irregolare di prodotto lasciando spatolate ravvicinate, irregolari ed a rilievo. Dopo 8 ore a 20°C, quando l'ANTICANDO è ben asciutto, procedere con l'applicazione di una mano di FINIX 60 o 80 (Trasparente) non colorato. Trascorse altre 6 - 8 ore a 20°C applicare una seconda mano di FINIX questa volta colorato. In entrambi i passaggi va steso poco prodotto con pennellate irregolari in tutte le direzioni. Successivamente, a FINIX ancora bagnato, spatolare con la Spatola in plastica PV 77, incrociando le spatolate ed esercitando una forte pressione al supporto. **N.B.:** L'ANTICANDO diventa traspirante, lavabile e sopravverniciabile dopo 48 ore a 20°C.

NORME D'IMPIEGO: 2) Muri Vecchi. Eliminare le vecchie pitture non ancorate e sfarinanti dal supporto e lavare con acqua e saponi adeguati. Successivamente applicare, come fissativo, una mano di PRIMER 400 diluito al 50% con acqua. Dopo circa 4 ore a 20°C applicare una seconda mano di PRIMER 400 diluito al 20 - 30% con acqua. Se invece le superfici sono sane e non sfarinanti, applicare una mano di PRIMER 400 diluito al 20 - 30% con acqua. Dopo 4 ore a 20°C, procedere con l'applicazione dell'ANTICANDO come descritto al punto 1. **3) Muri Nuovi.** Stuccare adeguatamente la superficie da trattare, dove necessario. Ad essiccazione avvenuta, dopo circa 4 ore a 20°C, carteggiare, quindi applicare una mano di PRIMER 400 diluito al 15 - 20% con acqua. Dopo 4 ore a 20°C, procedere con l'applicazione dell'ANTICANDO come riportato al punto 1.

N.B.: I colori contrassegnati con l'ASTERISCO *, se applicati all'esterno, hanno resistenza limitata ai raggi UV.

DATI TECNICI: Diluizione: l'ANTICANDO 300 e 600 sono pronti all'uso (si può diluire con acqua per ottenere altri effetti decorativi), il PRIMER 400 va diluito al 15 - 20% con acqua, il FINIX 60 e 80 (Trasparente) sono pronti all'uso.

Resa: ANTICANDO 300 per Interno circa LT. 1 per 1 - 1,5 mq una mano su muri lisci; ANTICANDO 600 per Esterno circa LT. 1 per 0,7 - 0,8 mq una mano su muri lisci; PRIMER 400 circa LT. 1 per 7 - 8 mq una mano; FINIX 60 non colorato, circa LT. 1 per 15 - 17 mq una mano; FINIX 60 colorato, circa LT. 1 per 12 - 15 mq una mano; FINIX 80 non colorato, circa LT. 1 per 14 - 16 mq una mano; FINIX 80 colorato, circa LT. 1 per 11 - 14 mq una mano. **Confezioni:** ANTICANDO 300 e 600 sono disponibili in confezioni da LT. 4 - LT. 12; il PRIMER 400 è disponibile in confezioni da LT. 0,750 - LT. 2,5 - LT 5; il COLORI' da ML. 80 e da ML. 480 per colorare il FINIX 60 e 80 da LT. 0,750. **Temperatura per applicazione:** superiore a +5°C e inferiore a +30°C. **Essiccazione:** fuori polvere dopo circa 1 ora a 20°C. Asciutto dopo 4 ore a 20°C. Indurisce dopo 24 ore in base alla temperatura dell'ambiente. **Pulizia attrezzi:** con acqua subito dopo l'uso. **Aspetto del prodotto:** opaco. **Conservazione:** in latta ben chiusa, anche dopo l'uso, a temperatura superiore a +5°C e inferiore a +35°C. **Stabilità:** 2 anni circa.

NORME PARTICOLARI DI SICUREZZA:

Evitare il contatto diretto con la pelle, proteggere gli occhi ed il viso, in caso di contatto, lavare immediatamente ed abbondantemente con acqua e consultare il medico. Le attrezzature non devono essere lavate in corsi d'acqua, scarichi, ecc. **N.B.:** Le informazioni fornite, per quanto risultano dalle nostre esperienze, sono esatte ed accurate. Tuttavia non essendo le condizioni d'impiego sotto il nostro controllo, non ci assumiamo alcuna responsabilità per i consigli ed i suggerimenti forniti. Si consiglia di eseguire il ciclo applicativo completo su una piccola superficie per verificare la perfetta riuscita dopo di che procedere con la decorazione controllando costantemente gli effetti decorativi ottenuti. Le tinte possono variare, rispetto al catalogo, dal 20% al 30% come pure tra una partita ed un'altra. Il fabbricante ed il distributore non si assumono nessuna responsabilità per eventuali diversità tra una partita e l'altra o in caso di illeggibilità della stessa. Nel caso in cui le suddette siano differenti, onde evitare diversità di colore ad applicazione avvenuta, si consiglia di mescolarle in un contenitore grande prima di iniziare l'applicazione.

ATTENZIONE: L'ANTICANDO È UN PRODOTTO PARTICOLARMENTE SENSIBILE ALLA MANO DELL'APPLICATORE. È QUINDI CONSIGLIABILE CHE IL LAVORO VENGA INIZIATO E PORTATO A TERMINE DALLA STESSA PERSONA ONDE EVITARE DIFFORMITÀ DI EFFETTO E DI COLORE.

GB This is a thick coating water-based product which yields special antique effects. ANTICANDO is available in two versions: ANTICANDO 300 **for indoor** use and ANTICANDO 600 **for outdoor** use. Both are made using acrylic resins and natural fillers. After application, the decorated surface remains breathable, washable and may be painted over.

CHARACTERISTICS: To obtain the colours in the catalogue, simply mix FINIX 60 (Transparent) for indoor application or FINIX 80 (Transparent) for outdoor decoration with the appropriate quantity of COLORI' colouring paste, as described under each colour sample. Alternatively, the VALCLONE dispensing system can be used.

ANTICANDO AND FINIX APPLICATION: 1) ANTICANDO is ready-for-use and must be mixed well before use. It can be applied using the PV 77 plastic spatula or PV 90 plastic or PV 91 stainless steel trowel, directly on solid supports free of dust, new or old, even painted. The product must be spread unevenly over the entire surface with closely-spaced, irregular and relief strokes. After 8 hours at 20°C, once ANTICANDO has dried fully, apply one coat of non-coloured FINIX 60 or 80 (transparent). Leave to dry for 6-8 hours at 20°C then apply a second coat of coloured FINIX. Apply a small amount of product for both coats, with irregular brush strokes in all directions. Next, while FINIX is still wet, work over the surface vigorously using the PV 77 plastic spatula with criss-cross strokes.

N.B.: ANTICANDO becomes breathable and washable and may be painted over after 48 hours at 20°C. **INSTRUCTIONS FOR USE: 2) Old walls.** Remove old non-adhering and peeling paint from the support and wash using water and a suitable soap product. Next, apply a coat of PRIMER 400 diluted 50% with water to act as a fixative. After approximately 4 hours at 20°C, apply a second brushed coat of PRIMER 400 diluted 20 - 30% with water. If, however, the surfaces are clean and not peeling, apply a coat of PRIMER 400 diluted 20 - 30% with water. After 4 hours at 20°C, proceed with the application of ANTICANDO as described in point 1. **3) New walls.** Stucco the surface where necessary. When dry, after approximately 4 hours at 20°C, sand the surface then apply a coat of PRIMER 400 diluted 15 - 20% with water. After 4 hours at 20°C, proceed with the application of ANTICANDO as described in point 1.

N.B.: The colours marked with an ASTERISK *, if applied to an outdoor surface, have limited resistance to UV rays.

TECHNICAL DATA: Dilution: ANTICANDO 300 and 600 are ready to use (they may be diluted to obtain different decorative effects), PRIMER 400 should be diluted 15 - 20% with water and FINIX 60 and 80 (Transparent) are ready to use **Yield:** ANTICANDO 300 for interiors roughly 1 l for 1-1.5 m², one coat on smooth walls; ANTICANDO 600 for exteriors roughly 1 l for 0.7-0.8 m², one coat on smooth walls; PRIMER 400 roughly 1 l for 7-8 m², one coat; FINIX 60 not coloured, roughly 1 l for 15-17 m², one coat; FINIX 60 coloured, roughly 1 l for 12-15 m², one coat; FINIX 80 not coloured, roughly 1 l for 14-16 m², one coat; FINIX 80 coloured, roughly 1 l for 11-14 m², one coat. **Packaging:** ANTICANDO 300 and 600 are available in packs of 4 litres and 12 litres; PRIMER 400 is available in packs of 0.750, 2.5 and 5 litres; COLORI' comes in 80 ml and 480 ml packs to colour FINIX 60 and 80, which are supplied in 0.750 litre packs. **Application temperature:** between +5°C and +30°C. Drying: away from dust, after approximately 1 hour at 20°C. Dry after 4 hours at 20°C. Hardens after 24 hours, depending on the atmospheric temperature. **Equipment cleaning:** with water, immediately after use. **Appearance of the product:** matt. Storage: make sure the tin is tightly closed, even after use, at a temperature no lower than +5°C and no higher than +35°C. **Stability:** approximately 2 years.

SAFETY INSTRUCTIONS:

Avoid direct contact with the skin. Protect eyes and face. In the event of contact, rinse immediately and thoroughly with water and consult a doctor. Equipment must not be washed in watercourses, drains etc. **N.B.:** The information provided here is, to the best of our knowledge, correct and accurate. However, considering that the conditions in which the products are used are not under our control, we will not be held liable for any recommendations or advice given. We recommend that the complete application cycle is tested on a small surface first in order to ensure it is a success, after which the rest of the decoration procedure may be continued (check the decorative effects regularly as you proceed). The shades can vary from those shown in the catalogue by 20% to 30%, and also between one batch and another. The manufacturer and the distributor do not assume any responsibility for possible variations between one batch and another, or in cases where the batch number is illegible. In the event that these batches are different, it is advisable to mix them together in a large container before beginning the application process, in order to avoid differences in colour once the product has been applied.

WARNING: ANTICANDO IS A PRODUCT WHICH IS PARTICULARLY SENSITIVE TO THE TECHNIQUE OF THE PERSON APPLYING IT. IT IS THEREFORE ADVISABLE THAT ALL THE WORK IS PERFORMED BY THE SAME PERSON, IN ORDER TO AVOID DIFFERENCES IN THE EFFECT AND COLOUR ACHIEVED.

F C'est un revêtement à l'eau à épaisseur qui confère un effet vieilli tout à fait spécial. ANTICANDO est disponible dans deux versions: ANTICANDO 300 pour intérieur et ANTICANDO 600 pour extérieur. Ils sont tous deux réalisés avec des résines acryliques et des charges naturelles. Après application, la surface décorée reste transpirante, lavable et peut être repeinte.

CARACTÉRISTIQUES: Pour obtenir les couleurs du catalogue, il suffira de mélanger soigneusement FINIX 60 (Transparent) pour application en Intérieur ou FINIX 80 (Transparent) pour application en Extérieur avec la quantité de pâte colorante correspondante, dénommée COLORI', décrite sous chaque pastille couleur.

La coloration est également possible à l'aide du système Colorimétrique VALCLONE.

APPLICATION D'ANTICANDO ET DE FINIX :

1) ANTICANDO est prêt à l'emploi. Il doit être bien mélangé. Le produit peut être appliqué à l'aide de la spatule en plastique PV 77 ou d'une taloche en plastique PV 90 ou PV 91 ou en inox, directement sur des supports solides et exempts de poussière, sur des supports neufs ou anciens, même s'ils ont déjà été peints. Appliquer sur l'intégralité du support une épaisseur irrégulière de produit en décrivant des mouvements rapprochés, irréguliers et en relief à l'aide de l'outil. Après 8 heures à 20 °C, lorsqu'ANTICANDO est bien sec, appliquer une couche de FINIX 60 ou 80 (transparent) non coloré. Après 6 à 8 heures à 20 °C, appliquer une deuxième couche de FINIX coloré. Pour les deux couches, appliquer une faible quantité de produit au pinceau en décrivant des mouvements irréguliers dans tous les sens. Ensuite, lorsque FINIX est encore humide, passer la spatule en plastique PV 77 en croisant et en appuyant fort sur le support.

N.B.: ANTICANDO devient transpirante, lavable et peut être repente au bout de 48 heures à 20°C.

MODE D'EMPLOI: 2) Murs anciens. Débarrasser le support des vieilles peintures qui s'effritent et laver avec de l'eau et du savon approprié. Appliquer ensuite, une couche de PRIMER 400 dilué à 50% avec de l'eau qui fera office de fixatif. Au bout d'environ 4 heures à 20 °C, appliquer une deuxième couche de PRIMER 400 dilué à 20 - 30% avec de l'eau. Si, par contre, les surfaces sont en bon état et ne s'effritent pas, appliquer une couche de PRIMER 400 dilué à 20 - 30% avec de l'eau. Au bout de 4 heures à 20°C, appliquer ANTICANDO comme décrit au point 1.

3) Murs Neufs. Mastiquer bien les surfaces aux endroits voulus. Après séchage, au bout d'environ 4 heures à 20°C, poncer puis appliquer une couche de PRIMER 400 dilué à 15 - 20% avec de l'eau. Au bout de 4 heures à 20°C, appliquer ANTICANDO comme décrit au point 1.

N.B.: En cas d'application en extérieur, les couleurs indiquées par un ASTERISQUE * ont une résistance limitée aux rayons UV.

DONNÉES TECHNIQUES: Dilution: ANTICANDO 300 et 600 sont prêts à l'emploi (ils peuvent être dilués avec de l'eau pour obtenir d'autres effets décoratifs), PRIMER 400 doit être dilué à 15 - 20% avec de l'eau, FINIX 60 et 80 (Transparent) sont prêts à l'emploi. **Rendement :** ANTICANDO 300 pour intérieur, environ 1 l pour 1 à 1,5 m² en une couche sur murs lisses ; ANTICANDO 600 pour extérieur, environ 1 l pour 0,7 à 0,8 m² en une couche sur murs lisses ; PRIMER 400, environ 1 l pour 7 à 8 m² en une couche ; FINIX 60 non coloré, environ 1 l pour 15 à 17 m² en une couche ; FINIX 60 coloré, environ 1 l pour 12 à 15 m² en une couche ; FINIX 80 non coloré, environ 1 l pour 14 à 16 m² en une couche ; FINIX 80 coloré, environ 1 l pour 11 à 14 m² en une couche. **Conditionnement:** ANTICANDO 300 et 600 sont conditionnés en pots de 4 - 12 litres; PRIMER 400 est conditionné en pots de 0,750 - 2,5 et 5 litres; COLORI' est disponible en 80 et 480 ml pour colorer des pots de FINIX 60 et 80 de 0,750 litre. **Température d'application:** supérieure à +5 °C et inférieure à +30°C. **Séchage:** hors poussière au bout d'une heure environ à 20°C. Sec au bout de 4 heures à 20°C. Il durcit au bout de 24 heures selon la température ambiante. **Nettoyage des outils:** à l'eau tout de suite après leur utilisation. **Aspect du produit:** mat. Conservation: dans un bidon bien fermé, même après usage, à une température supérieure à +5 °C et inférieure à +35°C. **Stabilité:** 2 ans environ.

NORMES DE SÉCURITÉ PARTICULIÈRES: Eviter le contact direct avec la peau. Protéger les yeux et le visage. En cas de contact, rincer immédiatement et abondamment à l'eau et consulter un médecin. Les outils ne doivent pas être nettoyés dans les cours d'eau, les évacuations, etc. **N.B.:** Les renseignements fournis, d'après les résultats de nos expériences, sont précis et exacts. Les conditions d'utilisation échappant toutefois à notre contrôle, nous déclinons toute responsabilité quant aux avis et aux conseils fournis. Nous conseillons d'effectuer un essai d'application complet sur une petite surface pour s'assurer de la réussite finale. Procéder ensuite à la décoration en gardant constamment sous contrôle les effets décoratifs obtenus. Les teintes peuvent varier de 20% à 30% par rapport au catalogue et selon les lots. Le fabricant et le distributeur déclinent toute responsabilité en cas de différence entre un lot et l'autre ou en cas d'illibilité de leur étiquette. Au cas où ces lots seraient différents et pour éviter des différences de couleur une fois l'application terminée, nous conseillons de mélanger le tout dans un grand bidon avant de commencer à peindre.

ATTENTION: ANTICANDO EST UN PRODUIT QUI EXIGE UNE CERTAINE MAÎTRISE D'APPLICATION. IL EST PAR CONSÉQUENT RECOMMANDE DE FAIRE EFFECTUER LE TRAVAIL, DU DÉBUT À LA FIN, PAR UNE MEME PERSONNE POUR EVITER DES DIFFERENCES D'ASPECT ET DE COULEUR.

E Es un revestimiento al agua con espesor dotado de particulares efectos rústicos. ANTICANDO está disponible en dos versiones: ANTICANDO 300 para interior y ANTICANDO 600 para exterior. Ambos están realizados con resinas acrílicas y cargas naturales. Después de la aplicación, la superficie decorada permanece transpirante, repintable y lavable.

CARACTERÍSTICAS:

Para obtener los colores del catálogo es suficiente mezclar cuidadosamente el FINIX 60 (Transparente) para la aplicación en interior o el FINIX 80 (Transparente) para la aplicación en exterior con la relativa cantidad de pasta colorante, denominada COLORI', descrita bajo cada pastilla de color.

Como alternativa se puede colorear con el Sistema Tintométrico VALCLONE

APLICACIÓN DE ANTICANDO Y FINIX:

1) ANTICANDO está listo para usar y debe mezclarse muy bien. Se puede aplicar con una Espátula de plástico PV 77 o con Llana de Plástico PV 90 o PV 91 o bien de Inox, directamente sobre superficies sólidas y no pulverulentas, nuevas o viejas e incluso ya pintadas. Se debe extender sobre toda la superficie con un espesor irregular de producto dejando pasadas de espátula cercanas, irregulares y en relieve. Pasadas 8 horas a 20°C, cuando ANTICANDO está bien seco, continuar con la aplicación de una mano de FINIX 60 u 80 (Transparente) sin color. Pasadas otras 6 - 8 horas a 20°C aplicar una segunda mano de FINIX pero esta vez con color. En ambas pasadas se extiende poco producto con pinceladas irregulares en todas direcciones. Posteriormente, con FINIX todavía mojado, pasar la Espátula de plástico PV 77, cruzando las pasadas y ejerciendo una fuerte presión sobre la superficie.

N.B.: ANTICANDO es transpirante, lavable y repintable después de 48 horas a 20°C.

NORMAS DE USO: 2) Muros viejos. Eliminar las viejas pinturas mal ancladas y harinosas del soporte y lavar con agua y jabón adecuado. Sucesivamente aplicar, como fijador, una mano de PRIMER 400 diluido al 50% con agua. Después de aproximadamente 4 horas a 20°C aplicar una segunda mano de PRIMER 400 diluido al 20 - 30% con agua. Si las superficies están sanas y sólidas, aplicar una mano de PRIMER 400 diluido al 20 - 30% con agua. Después de 4 horas a 20°C, proceder con la aplicación de ANTICANDO como se describe en el punto 1.

3) Muros Nuevos. Emplastecer adecuadamente la superficie a tratar, donde sea necesario. Al completo secado, después de aproximadamente 4 horas a 20°C, lijar, luego aplicar una de PRIMER 400 diluido al 15 - 20% con agua. Después de 4 horas a 20°C, proceder con la aplicación de ANTICANDO como se señala en el punto 1

N.B.: Los colores señalados con un ASTERISCO *, si se aplican en el exterior, tienen una resistencia limitada a los rayos UV.

DATOS TECNICOS:

Dilución: ANTICANDO 300 y 600 son listos al uso (se pueden diluir con agua para obtener otros efectos decorativos), el PRIMER 400 va diluido al 15 - 20% con agua, los FINIX 60 y 80 (Transparente) son listos al uso.

Rendimiento: ANTICANDO 300 para interiores aprox. 1 l por cada 1 - 1,5 m² una mano sobre paredes lisas; ANTICANDO 600 para Exterior aprox. 1 l por cada 0,7 - 0,8 m² una mano sobre paredes lisas; PRIMER 400 aprox. 1 l por cada 7 - 8 m² una mano; FINIX 60 sin color, aprox. 1 l por cada 15 - 17 m² una mano; FINIX 60 con color, aprox. 1 l por cada 12 - 15 m² una mano; FINIX 80 sin color, aprox. 1 l por cada 14 - 16 m² una mano; FINIX 80 con color, aprox. 1 l por cada 11 - 14 m² una mano. **Confecciones:** ANTICANDO 300 y 600 son disponibles en envases de LT. 4 - LT. 12; PRIMER 400 está disponible en envases de LT. 0,750, LT 2,5 y LT 5; el COLORI' está en ML. 80 y ML. 480 para colorear el FINIX 60 y 80 de LT. 0,750. **Temperatura para la aplicación:** superior a +5°C e inferior a +30°C. **Secado:** fuera polvo después de aproximadamente 1 hora a 20°C. Seco después de 4 horas a 20°C. Endurece después de 24 horas en base a la temperatura del ambiente. **Limpieza de herramientas:** con agua inmediatamente después del uso. **Aspecto del producto:** mate. **Conservación:** en lata bien cerrada, incluso después del uso, a temperatura superior a +5°C e inferior a +35°C. **Estabilidad:** 2 años aproximadamente.

NORMAS PARTICULARES DE SEGURIDAD: Evitar el contacto directo con la piel, proteger los ojos y la cara, en caso de contacto, lavar inmediatamente y abundantemente con agua y consultar al médico. Las herramientas no deben ser lavadas en cursos de agua, lavamanos, etc... **N.B.:** Las informaciones mostradas, por cuanto resultan de nuestra experiencia, son exactas y precisas. No estando las condiciones de uso bajo nuestro control, no asumimos ninguna responsabilidad por los consejos y sugerencias elaboradas. Se aconseja desguir el ciclo aplicativo completo sobre una pequeña superficie para verificar la perfecta consecución después de proceder con la decoración controlando constantemente los efectos decorativos obtenidos. Los colores pueden variar, respecto al catálogo, del 20% al 30% como entre una partida y otra. El fabricante y el distribuidor no asumen ninguna responsabilidad por eventuales diferencias entre partidas o en el caso de ilegibilidad de las mismas. En el caso de lotes diferentes, para evitar diferencias de color en la aplicación acabada, se aconseja mezclarlas en un contenedor mayeo antes de iniciar el trabajo.

ATENCIÓN: ANTICANDO ES UN PRODUCTO PARTICULARMENTE SENSIBLE A LA MANO DEL APLICADOR. ES PUES ACONSEJABLE QUE EL TRABAJO SE INICIE Y ACABE POR LA MISMA PERSONA PARA EVITAR DIFERENCIAS DE EFECTOS Y DE COLORES.

D Strukturbeschichtung auf Wasserbasis mit besonderen Antikeffekten. ANTICANDO ist in zwei Versionen erhältlich: ANTICANDO 300 für den Innenbereich und ANTICANDO 600 für den Außenbereich. Beide sind mit Acrylharzen und natürlichen Füllstoffen hergestellt. Nach dem Auftrag bleibt die Oberfläche atmungsaktiv, überstreichbar und abwaschbar.

EIGENSCHAFTEN:

Zur Erzielung der im Katalog dargestellten Farben mischen Sie FINIX 60 (transparent) für den Auftrag im Innenbereich bzw. FINIX 80 (transparent) zur Dekoration im Außenbereich mit der entsprechenden Menge Farbpaste COLORI', die unter jedem Farbmuster angegeben ist. Alternativ kann die Farbe mit dem Farbmischsystem VALCLONE angemischt werden.

1) ANWENDUNG VON ANTICANDO UND FINIX:

ANTICANDO ist gebrauchsfertig und muss lediglich gut durchgemischt werden. Das Produkt kann mit dem Plastikspachtel PV 77 oder Plastikkelle PV 90 oder PV 91 oder Edelstahl, direkt auf feste, staubfreie, sowohl alte als auch neue und bereits gestrichene Untergründe aufgetragen werden. Das Produkt wird mal dicker, mal dünner mit unregelmäßigen, nah aneinander verlaufenden und hervortretenden Streichbewegungen aufgetragen. Nach 8 Stunden bei 20°C, wenn ANTICANDO gut trocken ist, kann eine Schicht farbloses FINIX 60 oder 80 (transparent) aufgetragen werden. Nach weiteren 6 - 8 Stunden bei 20°C eine zweite, diesmal farbige Schicht FINIX auftragen. Für beide Schichten wird nur wenig Produkt mit unregelmäßigen, in alle Richtungen verlaufenden Pinselstrichen aufgetragen. Solange FINIX noch feucht ist, das Produkt mit dem Plastikspachtel PV 77 kreuzweise und mit starkem Druck auf den Untergrund verstreichen.

NB: ANTICANDO wird nach 48 Stunden bei 20°C atmungsaktiv, abwaschbar und überstreichbar.

HINWEISE ZUR VERWENDUNG: 2) Alte Wände. Entfernen Sie alte, nicht gut anhaftende und abbröckelnde Farbe vom Untergrund und säubern Sie diesen mit Wasser und geeigneten Seifen. Tragen Sie anschließend als Fixiermittel eine Schicht zu 50% mit Wasser verdünnten PRIMER 400 auf. Nach einer Trocknungszeit von etwa 4 Stunden bei 20°C bringen Sie eine zweite Schicht PRIMER 400 auf, diesmal zu 20 - 30% mit Wasser verdünnt. Sind die Oberflächen hingegen in Ordnung und bröckeln nicht ab, tragen Sie eine Schicht PRIMER 400 zu 20 - 30% mit Wasser verdünnt auf. Fahren Sie nach 4 Stunden bei 20°C mit dem Auftrag von ANTICANDO entsprechend der Beschreibung unter Punkt 1 fort. **3) Neue Wände.** Verspachteln Sie die zu behandelnde Oberfläche an den erforderlichen Stellen. Nach erfolgter Trocknung (etwa 4 Stunden bei 20°C) schmirgeln Sie die Wand ab und tragen Sie dann eine Schicht PRIMER 400 um 15 - 20% mit Wasser verdünnt auf. Fahren Sie nach 4 Stunden bei 20°C mit dem Auftrag von ANTICANDO entsprechend den Angaben unter Punkt 1 fort.

NB.: Die MIT * gekennzeichneten Farben haben beim Einsatz an Außenwänden eine begrenzte Widerstandsfähigkeit gegen UV-Strahlen.

TECHNISCHE DATEN: Verdünnung: ANTICANDO 300 und 600 sind gebrauchsfertig (Verdünnung mit Wasser zur Erzielung anderer Dekorationseffekte möglich); PRIMER 400 ist zu 15 - 20% mit Wasser zu verdünnen, FINIX 60 und 80 (transparent) sind gebrauchsfertig. **Ergiebigkeit:** ANTICANDO 300 für den Innenbereich zirka 1 l pro 1 - 1,5 qm eine Schicht auf glatten Wänden; ANTICANDO 600 für den Außenbereich zirka 1 l pro 0,7 - 0,8 qm eine Schicht auf glatten Wänden; PRIMER 400 zirka 1 l pro 7 - 8 qm eine Schicht; FINIX 60 farblos, zirka 1 l pro 15 - 17 qm eine Schicht; FINIX 60 gefärbt, zirka 1 l pro 12 - 15 qm eine Schicht; FINIX 80 farblos, zirka 1 l pro 14 - 16 qm eine Schicht; FINIX 80 gefärbt, zirka 1 pro 11 - 14 qm eine Schicht. **Packungsgrößen:** ANTICANDO 300 und 600 sind in Packungsgrößen von 4 l und 12 l erhältlich; PRIMER 400 ist in Packungsgrößen von 0,750 l - 2,5 l und 5 l verfügbar; COLORI' wird in den Größen 80 ml und 480 ml zur Färbung von FINIX 60 und 80 (0,750 l) angeboten. Anwendungstemperatur: über +5°C und unter +30°C. **Trocknung:** staubtrocken nach circa 1 Stunde bei 20°C. Vollkommen getrocknet nach 4 Stunden bei 20°C. Aushärtung nach 24 Stunden je nach Raumtemperatur. **Reinigung der Ausrüstung:** mit Wasser sofort nach dem Gebrauch. **Aussehen des Produktes:** matt. Aufbewahrung: im - auch nach der Verwendung - gut verschlossenen Blechkanister bei einer Temperatur von über +5°C und unter +35°C. **Beständigkeit:** etwa 2 Jahre.

BESONDERE SICHERHEITSBESTIMMUNGEN: Vermeiden Sie direkten Hautkontakt; schützen Sie die Augen und das Gesicht; sollten Sie doch mit dem Produkt in Kontakt gekommen sein, waschen Sie es sofort mit viel Wasser ab und konsultieren Sie einen Arzt. Die Ausrüstung darf nicht in Wasserläufen, über Abflüssen usw. gereinigt werden. **NB:** Die bereitgestellten Informationen basieren auf unserer Erfahrung und sind korrekt und präzise. Da die Verwendungsbedingungen jedoch nicht unserer Kontrolle unterliegen, übernehmen wir keinerlei Verantwortung für die gelieferten Ratschläge und Empfehlungen. Es empfiehlt sich, den kompletten Anwendungszyklus auf einer kleinen Fläche durchzuführen, um das perfekte Gelingen zu überprüfen. Fahren Sie danach mit der Ausgestaltung fort und kontrollieren Sie dabei ständig die erzielten Dekorationseffekte. Die Farbtöne können vom Katalog um 20 % bis 30 % abweichen, ebenso wie auch die Chargen untereinander unterschiedlich sein können. Der Hersteller und der Vertreter übernehmen keine Verantwortung für eventuelle Unterschiede zwischen den einzelnen Chargen oder im Falle der Unlesbarkeit einer solchen. Sollten Chargen unterschiedlich sein, empfiehlt es sich zur Vermeidung von Farbunterschieden nach dem Farbauftrag, die Produkte vor Beginn des Auftrags in einem großen Behälter zu vermischen.

ACHTUNG: ANTICANDO IST EIN PRODUKT, BEI DEM DER INDIVIDUELLE STIL DES AUFTRAGENDEN DEUTLICH ERKENNBAR IST. DAHER EMPFEHLEN WIR, DASS DIE ARBEIT KOMPLETT VON EINER EINZIGEN PERSON AUSGEFÜHRT WIRD, DAMIT EIN EINHEITLICHER FARBEFFEKT ERZIELT WERDEN KANN.

P É um revestimento espesso à base de água dotado de efeitos rústicos especiais. ANTICANDO está disponível em duas versões: ANTICANDO 300 para o interior e ANTICANDO 600 para o exterior. Ambos são fabricados com resinas acrílicas e cargas naturais. Após a aplicação, a superfície decorada permanece transpirante, lavável e preparada para receber outra pintura.

CARACTERÍSTICAS:

Para obter as cores do catálogo, basta misturar cuidadosamente FINIX 60 (transparente) para aplicação no interior ou FINIX 80 (transparente) para a decoração exterior com a respetiva quantidade de massa de cor, denominada COLORI', descrita sob cada pastilha de cor. Em alternativa, é possível colorir com o Sistema Tintométrico VALCLONE.

APLICAÇÃO DE ANTICANDO E FINIX:

1) ANTICANDO está pronto para o uso e deve ser bem misturado. É possível aplicar com a Espátula de plástico PV 77 ou com Talocha em Plástico PV 90 ou PV 91 ou Inox, diretamente em suportes sólidos e não poeirentos, novos e velhos, incluindo já pintados. Deve ser espalhado sobre todo o suporte uma camada irregular de produto, com aplicações próximas, irregulares e em relevo. Após 8 horas a 20 °C, quando ANTICANDO estiver bem seco, continuar a aplicação com uma demão de FINIX 60 ou 80 (Transparente) sem cor. Decorridas mais 6-8 horas a 20 °C, aplicar uma segunda demãos de FINIX, desta vez com cor. Em ambas as passagens, deve ser aplicado pouco produto com pinceladas irregulares em todas as direções. Em seguida, com FINIX ainda úmido, efetuar uma aplicação com a Espátula em plástico PV 77, cruzando os movimentos e exercendo uma forte pressão no suporte.

N.B: ANTICANDO se torna transpirante, lavável e pode ser pintado por cima após 48 horas a 20°C.

NORMAS DE USO: 2) Paredes antigas. Eliminar a tinta velha não fixada e esfarelada do suporte e lavar com água e detergentes adequados. Depois, aplicar como produto de fixação uma demão de PRIMER 400 diluído a 50% com água. Após cerca de 4 horas a 20°C, aplicar uma segunda demão de PRIMER 400 diluído a 20 - 30% com água. Se as superfícies estiverem em boas condições e não esfarelarem, aplicar uma demão de PRIMER 400 diluído a 20 - 30% com água. Após 4 horas a 20°C, continuar com a aplicação de ANTICANDO como descrito no ponto 1. **3) Paredes novas.** Se necessário, estucar adequadamente a superfície a tratar. Depois de seco, decorridas cerca de 4 horas a 20°C, passar a lixa e aplicar uma demão de PRIMER 400 diluído a 15 - 20% com água. Após 4 horas a 20°C, continuar com a aplicação de ANTICANDO como indicado no ponto 1

N.B: As cores marcadas com ASTERISCO *, se forem aplicadas no exterior, têm uma resistência limitada aos raios UV.

DADOS TÉCNICOS: Diluição: ANTICANDO 300 e 600 estão prontos para o uso (podem ser diluídos com água para obter outros efeitos decorativos), o PRIMER 400 deve ser diluído a 15 - 20% com água, FINIX 60 e 80 (transparentes) estão prontos para o uso. **Rendimento:** ANTICANDO 300 para interiores cerca de 1 l para 1 - 1,5 m², uma demão em paredes lisas; ANTICANDO 600 para exteriores cerca de 1 l para 0,7 - 0,8 m², uma demão em paredes lisas; PRIMER 400 cerca de 1 l para 7 - 8 m², uma demão; FINIX 60 sem cor cerca de 1 l para 15 - 17 m², uma demão; FINIX 60 com cor cerca de 1 l para 12 - 15 m², uma demão; FINIX 80 sem cor cerca de 1 l para 14 - 16 m², uma demão; FINIX 80 com cor cerca de 1 l para 11 - 14 m², uma demão. **Embalagens:** ANTICANDO 300 e 600 estão disponíveis em embalagens de 4 l - 12 l; PRIMER 400 está disponível em embalagens de 0,750 l, 2,5 l e 5 l; COLORI' está disponível em 80 ml e 480 ml para colorir FINIX 60 e 80 de 0,750 l. **Temperatura de aplicação:** superior a +5°C e inferior a +30°C. **Secagem:** sem pó após cerca de 1 hora a 20°C. Seco após cerca de 4 horas a 20°C. Endurece após 24 horas, com base na temperatura ambiente. Limpeza das ferramentas: com água imediatamente após o uso. Aspetto do produto: opaco. **Conservação:** em lata bem fechada, mesmo após o uso, a uma temperatura superior a +5°C e inferior a +35°C. **Estabilidade:** cerca de 2 anos.

NORMAS ESPECIAIS DE SEGURANÇA:

Evitar o contato direto com a pele, proteger olhos e rosto; em caso de contato, lavar imediatamente com água abundante e consultar o médico. As ferramentas não devem ser lavadas em cursos de água, esgotos, etc.

N.B: As informações fornecidas são exatas e precisas, de acordo com nossa experiência. No entanto, sendo que as condições de uso não estão sob o nosso controle, não assumimos qualquer responsabilidade pelos conselhos e sugestões fornecidos. É recomendável efetuar o ciclo aplicativo completo numa superfície pequena para verificar se o resultado é perfeito, e depois continuar com a decoração, controlando sempre os efeitos decorativos obtidos. As tintas podem variar 20 a 30% em relação ao catálogo, bem como entre uma aplicação e a outra. O fabricante e o distribuidor não assumem qualquer responsabilidade por eventuais diversidades entre aplicações ou em caso de ilegitimidade da mesma. Caso existam diferenças, para evitar diferenças de cor na aplicação, é aconselhável misturar todo o material em um recipiente grande antes de iniciar a aplicação.

ATENÇÃO: ANTICANDO É UM PRODUTO ESPECIALMENTE SENSÍVEL À MÃO DO APLICADOR. É POIS ACONSELHÁVEL QUE O TRABALHO SEJA INICIADO E TERMINADO PELA MESMA PESSOA PARA EVITAR DIFERENÇAS DE EFEITO E COR.

Premaz na baz i vode s posebnim antickim efektima. ANTICANDO je dostupan u dvije verzije: ANTI-CANDO 300 za unutrašnje površine i ANTICANDO 600 za vanjske. Njihov sastav je na akrilnoj bazi i od prirodnih spojeva. Nakon nanosenja, dekorirana površina je perljiva, paropropusna i može se ponovo bojiti.

KARAKTERISTIKE:

Za dobivanje tonova iz kataloga potrebno je pomjesati FINIX 60 (Bezbojni) za unutrašnje radove ili FINIX 80 (Bezbojni) za vanjske radove, sa odgovarajućom količinom tonera COLORI', izraženim ispod svakog uzorka nijanse u katalogu. Možete i da bojite tintometričkim sistemom VALCLONE.

PRIMENA PROIZVODA ANTICANDO I FINIX

1) ANTICANDO je spreman za korišćenje i treba ga dobro promešati. Možete da nanosite plastičnom špatulom PV 77 ili plastičnom gletericom PV 90 ili PV 91 odnosno gletericom od nerđajućeg čelika, direktno na čvrste površine koje nisu prašnjave, kao i na nove i stare površine i one koje su već obojene. Preko cele površine treba naneti neravnomeran sloj, ostavljajući vidljive neravnomerne i reljefne poteze koji su postavljeni blizu jedan drugog. Nakon 8 sati na 20°C kada je ANTICANDO dobro osušen, nastavite sa nanošenjem jednog sloja bezbojnog proizvoda FINIX 60 ili 80 (providan). Nakon još 6 do 8 sati na 20°C nanosite drugi sloj FINIX-a, ovog puta u boji. Prilikom oba nanošenja koristite malo proizvoda sa neravnomernim potezima u svim pravcima. Nakon toga, dok je FINIX još uvek vlažan, predite plastičnom špatulom PV 77 unakrsnim potezima sa jakim pritiskom na površinu.

N.B.: ANTICANDO postaje paropropusan, perljiv nakon 48 sati pri 20°C

PRAVILA PRIMJENE: 2) Stari Zidovi. Odstranite stare slojeve boje koji otpadaju i operite površinu odgovarajućim sapunom. Zatim nanosite kao ucvrscivac, jednu ruku PRIMER-a 400 razrjedjenog 50% s vodom. Nakon 4 sata pri 20°C nanijeti drugu ruku PRIMER-a 400 razrjedjenog 20 - 30% s vodom. Ako su zidovi zdravi nanijeti jednu ruku PRIMER-a 400. Nastaviti sa nanosnjem ANTICANDA nakon 4 sata pri 20°C, kao pod tockom 1. **3) Novi Zidovi.** Izgletovati površinu na potrebnim djelovima. Nakon susenja, 4 sata pri 20°C, obrusiti zidove i nanijeti jednu ruku PRIMER 400 razrjedjenog 15 - 20%. Nastaviti sa nanosnjem ANTICANDA nakon 4 sata pri 20°C, kao pod tockom 1

N.B.: Tonovi oznaceni ZVJEZDICOM *, nanoseni na vanjske površine imaju ogranicenu otpornost na UV zračenje.

TEHNIČKI PODACI:

Razrjedjivanje: ANTICANDO 300 i 600 su spremni za upotrebu (mogu se razrjediti s vodom za dobivanje drugih efekata), PRMER 400 se razrjedjuje s vodom 15 - 20%, FINIX 60 i 80 (Bezbojni) su spremni za upotrebu.

Pokrivenost: ANTICANDO 300 za unutrašnju upotrebu, oko 1 litar za 1 do 1,5 metara kvadratnih za jedan sloj na ravnim zidovima; ANTICANDO 600 za spoljašnju upotrebu, oko 1 litar za 0,7 do 0,8 metara kvadratnih za jedan sloj na ravnim zidovima; PRIMER 400 oko 1 litar za 7 do 8 metara kvadratnih za jedan sloj; FINIX 60 bezbojni, oko 1 litar za 15 do 17 metara kvadratnih za jedan sloj; FINIX 60 u boji, oko 1 litar za 12 do 15 metara kvadratnih za jedan sloj; FINIX 80 bezbojni, oko 1 litar za 14 do 16 metara kvadratnih za jedan sloj; FINIX 80 u boji, oko 1 litar za 11 do 14 metara kvadratnih za jedan sloj.

Pakovanje: ANTICANDO 300 i 600 je dostupan u pakovanjima od LT. 4 - LT. 12; PRIMER 400 u pakovanjima od LT. 0,750, LT. 2,5 i LT 5; COLORI' od ML. 80 i od ML. 480 za toniranje FINIX 60 i 80 od LT. 0,750.

Temperatura nanosenja: iznad +5°C i manja od +30°C. Susenje: na dodir nakon 1 sat pri 20°C. Potpuno suh pri 4 ore a 20°C. Potpuno otvrdnjava nakon 24 sata u zavisnosti od temperature ambijenta. **Ciscenje Alata:** s vodom i sapunom. **Izgled proizvoda:** mat **Skladistenje:** u dobro zatvorenoj limenoj kantici (i nakon upotrebe) pri temperaturi visoj od +5°C i nizoj od +35°C. **Trajanje:** oko 2 godine.

POSEBNI PROPISI SIGURNOSTI: Izbjegavati direktan dodir s kozom, zastiti oci i lice, u slucaju kontakta, oprati dobro oci s vodom i kultirati iljecnika. **N.B.:** Navedeni podaci, koji su rezultat iskustva, su točni i precizni. Međutim, ukoliko način primjene ne bude prema navedenim standardima ne snosimo nikakvu odgovornost za navedene savjete i sugestije. Nijanse mogu da variraju, prema katalogu, od 20% do 30% u zavisnosti od serija proizvoda, te stoga savjetujemo da nijansu isprobate na manjoj površini prije pocetka rada.

PROIZVOĐAČ I DISTRIBUTER NA SNOSE NIKAKVU ODGOVORNOST ZA EVENTUALNE RAZLIKE U SERIJAMA ILI U SLUČAJU NE PODUDARNOSTI ISTE. U SLUČAJU DA SERIJE MATERIJALA BUDU RAZLIČITE, TU RAZLIKU U NIJANSI MOŽETE IZBJEĆI TAKO ŠTO ĆE TE POMIJEŠATI SVU KOLIČINU MATERIJALA U JEDNOJ VELIKOJ POSUDI PRIJE POČETKA NANOŠENJA.

R Это плотное покрытие на водной основе, придающее поверхности особый эффект под старину. Существует два вида покрытия ANTICANDO: ANTICANDO 300 для отделки внутренних помещений и ANTICANDO 600 для отделки наружных поверхностей. В состав обоих видов отделки входят акриловые смолы и натуральные наполнители. После нанесения отделанная поверхность пропускает воздух, поверх нее можно нанести другое покрытие, и ее можно мыть.

ХАРАКТЕРИСТИКИ: Для получения расцветок по каталогу достаточно тщательно смешать FINIX 60 (прозрачное) для отделки внутренних помещений или FINIX 80 (прозрачное) для отделки наружных поверхностей с соответствующим количеством красящей пасты COLORI', указанным под каждой красящей таблеткой.

В качестве альтернативы можно красить по тинтометрической системе VALCLONE.

ПОРЯДОК НАНЕСЕНИЯ ANTICANDO И FINIX:

1) ANTICANDO готова к использованию после тщательного перемешивания. Материал можно наносить пластиковым шпателем PV 90 или PV 91 или же пластиковым PV 90 или шпателем PV из н/ж стали непосредственно на прочные и не пыльные, новые и ранее крашенные поверхности. Наносится на всю поверхность неровным слоем материала, оставляя неровные и близкие рельефные мазки. Через 8 часов при температуре 20°C после полного высыхания ANTICANDO можно приступить к нанесению второго слоя FINIX 60 или 80 (прозрачный) неокрашенного. По прошествии 6-8 часов при температуре 20°C можно нанести второй слой FINIX, на сей раз окрашенного. Оба раза следует наносить небольшое количество материала неровными мазками в разные стороны. Затем, по еще сырому FINIX нанести материал шпателем FINIX PV 77 пересекающими мазками с сильным нажимом на поверхность.

Примечание: ANTICANDO становится воздухопроницаемым, его можно мыть и покрывать другой отделкой через 48 часов при температуре 20°C.

ПРАВИЛА ПРИМЕНЕНИЯ: 2) Старые стены. Удалить со стен старое отслаивающееся покрытие с осыпающейся штукатуркой и вымыть стены водой с соответствующими моющими средствами. Затем в качестве грунтовки нанести один слой PRIMER 400, разведенной водой на 50%. Примерно через 4 часа при температуре 20°C нанести второй слой грунтовки PRIMER 400, разведенной водой на 20 - 30% Если же стены прочные, и штукатурка не осыпается, нанести один слой PRIMER 400, разведенной водой на 20 - 30%. Через 4 часа при температуре 20°C нанести ANTICANDO, как описано в пункте 1. **3) Новые стены.** При необходимости тщательно заштукатурить обрабатываемые поверхности штукатуркой. После высыхания примерно через 4 часа при температуре 20°C зачистить наждачной бумагой, затем нанести один слой PRIMART 400, разведенной водой на 20 - 30%. Через 4 часа при температуре 20°C нанести ANTICANDO, как описано в пункте 1.

Примечание: Цвета, обозначенные ЗВЕЗДОЧКОЙ *, при нанесении на наружные поверхности, имеют ограниченную устойчивость к УФ излучению.

ТЕХНИЧЕСКИЕ ДАННЫЕ: Раствор: ANTICANDO 300 и 600 готовы к употреблению (могут быть разведены водой для получения других декоративных эффектов), PRMER 400 необходимо развести водой на 15 - 20%, FINIX 60 и 80 (прозрачное) готовы к употреблению. **Выход:** ANTICANDO 300 для внутренних помещений примерно 1 л. на 1-1,5 м² один слой на гладкие стены; ANTICANDO 600 для наружной покраски примерно на 1 слой на 0,7- 0,8 м² на гладкие стены; ANTICANDO 400 для наружной покраски на гладкие стены; PRIMER 400 примерно 1 л на 7- 8 м² один слой не крашенного FINIX 60, примерно 1 л на 1-17 м² один слой крашенного FINIX 60, примерно 1 л на 12- 15 м² один слой не крашенного FINIX 80, примерно 1 л на 14-16 м² один слой крашенного FINIX 80, примерно 1 л на 11-14 м² один слой. **Упаковки:** ANTICANDO 300 и 600 продаются в упаковках по 4 - 12 литров. Грунтовка PRIMER 400 поставляется в упаковках по 0,750, 2,5 и 5 литров; паста COLORI' в тубиках по. 80 и 480 мл для окраски FINIX 60 и 80 по 0,750 литра **Наносить при температуре:** выше +5°C и ниже +30°C. **Сушка:** пыль не прилипает примерно через 1 час при температуре 20°C. Высыхает за 4 часа при температуре 20°C. Затвердевает за 24 часа в зависимости от температуры окружающей среды. Чистка инструментов: вымыть водой сразу по завершении нанесения. Вид продукта: матовый. Хранение: в плотно закрытой жестяной банке, даже начатой, при температуре от +5°C до +35°C. Стабильность: примерно 2 года.

СПЕЦИАЛЬНЫЕ ПРАВИЛА ПО БЕЗОПАСНОСТИ: Избегать прямого попадания на кожу, защищать глаза и лицо. В случае контакта незамедлительно промыть обильным количеством воды и обратиться к врачу. Не мыть инструменты в водоемах, канализациях и т.д. **Примечание:** Приведенные здесь сведения, являясь результатом нашего опыта, точны и проверены. Тем не менее, поскольку мы не в состоянии контролировать условия каждого отдельного применения, мы не берем на себя никакой ответственности за приведенные рекомендации и инструкции. Рекомендуется произвести полный цикл нанесения на небольшом участке стены для проверки эффекта, после чего завершить отделку, постоянно контролируя получаемые декоративные эффекты. Оттенки могут отличаться от приведенных в каталоге образцов от 20% до 30%, а также могут отличаться отделочные средства из разных партий. Производитель и дистрибьютор снимают с себя всякую ответственность за возможные отличия оттенков в разных партиях товара или в случае нечитаемости партии. В случае различий во избежание неоднородности оттенков при нанесении продукта рекомендуется смешать весь необходимый для работы материал в большой емкости перед его нанесением на поверхность.

ВНИМАНИЕ: ЭФФЕКТЫ, ПОЛУЧАЕМЫЕ ПРИ ИСПОЛЬЗОВАНИИ ANTICANDO ВО МНОГОМ ЗАВИСЯТ ОТ РУКИ КОНКРЕТНОГО МАСТЕРА. ПОЭТОМУ РЕКОМЕНДУЕТСЯ, ЧТОБЫ ОТДЕЛОЧНЫЕ РАБОТЫ НАЧИНАЛИСЬ И ЗАВЕРШАЛИСЬ ОДНИМ И ТЕМ ЖЕ МАСТЕРОМ ВО ИЗБЕЖАНИЕ НЕОДНОРОДНОСТИ ЭФФЕКТА ОТДЕЛКИ И ОТТЕНКА.

Türünümüz, özel antik efektleri yaratan su bazlı kalın bir kaplamadır. ANTICANDO'nun iki çeşidi bulunmaktadır: İç mekânlarda kullanım için ANTICANDO 300 ve dış mekânlarda kullanım için ANTICANDO 600. Her ikisi de akrilik reçine ve doğal astardan imal edilmiştir. Uygulamadan sonra, dekore edilen yüzey nefes alabilir, yıkanabilir ve üzeri boyanabilir.

ÖZELLİKLERİ:

Katalogtaki renkleri elde etmek için, iç mekân uygulaması FINIX 60 (Şeffaf) veya dış dekorasyon uygulaması FINIX 80'i (Şeffaf) uygun miktarda COLORI' renklendirme macunuyla her bir renk örneğinin altında tarif edildiği gibi karıştırmak yeterlidir.

Alternatif olarak, VALCLONE dağıtım sistemi kullanılabilir.

ANTICANDO VE FINIX UYGULAMASI:

1) ANTICANDO, kullanıma hazırdır ve kullanmadan önce iyice karıştırılmalıdır. Tozdan arındırılmış, yeni veya eski, hatta boyanmış katı desteklere doğrudan PV 77 plastik spatula veya PV 90 plastik veya PV 91 paslanmaz çelik malayla uygulanabilir. Ürün yakın aralıklı, düzensiz ve hafif darbelerle tüm yüzeyin üzerine eşit olmayan bir şekilde yayılmalıdır. 20°C'de 8 saatten sonra, ANTICANDO tamamen kurduğunda, bir kat renksiz FINIX 60 veya 80 (şeffaf) uygulayın. 20°C'de 6-8 saat kurumaya bırakın, ardından ikinci kat bir renkli FINIX uygulayın. Üründen küçük bir miktarı her iki kat için, tüm yönlerde düzensiz fırça darbeleriyle uygulayın. Ardından, FINIX hala ıslakken, PV 77 plastik spatulayla çapraz darbelerle güçlü bir şekilde yüzeyin üzerinde çalşın.

Not: ANTICANDO, 20°C'de 48 saatten sonra nefes alabilir, yıkanabilir ve üzeri boyanabilir.

KULLANIM TALİMATLARI: 2) Eski duvarlar. Eski, dökülen boyayı çıkarın ve duvarı su ve uygun bir sabun ürünü kullanarak yıkayın. Ardından, fiksaj malzemesi görevi görmesi için suyla %50 seyreltilmiş PRIMER 400 katı uygulayın. 20°C'de yaklaşık 4 saat sonra, suyla %20 - 30 seyreltilmiş ikinci bir fırçalanmış PRIMER 400 katı uygulayın. Ancak, yüzey temizze ve herhangi bir soyulma yoksa, doğrudan %20 - 30 oranda su ile seyreltilmiş bir kat PRIMER 400 uygulayın. 20°C'de, yaklaşık 4 saat beklettikten sonra 1. maddede tarif edildiği gibi ANTICANDO uygulamasına geçebilirsiniz. **3) Yeni duvarlar.** Gerektiği yerlerde ile yüzeyi sıva ile kaplayın. 20°C'de yaklaşık 4 saat sonra kurduğunda yüzeyi zımparalayın ve suyla %15 - 20 seyreltilmiş bir PRIMER 400 katı uygulayın. 20°C'de, yaklaşık 4 saat beklettikten sonra 1. maddede tarif edildiği gibi ANTICANDO uygulamasına geçebilirsiniz.

Not: * ile işaretli renkler dış mekândaki bir yüzeye uygulanırsa, UV ışınlarına karşı sınırlı dirence sahiptir.

TEKNİK VERİLER: Seyreltme: ANTICANDO 300 ve 600 kullanıma hazırdır (farklı dekoratif efektler elde etmek için seyreltilebilirler), PRIMER 400 suyla %15 - 20 seyreltilmelidir ve FINIX 60 ve 80 (Şeffaf) kullanıma hazırdır. **Miktar:** 1-1,5 m²'lik iç mekanlarda yaklaşık 1 l, pürüzsüz duvarlarda bir kat ANTICANDO 300; 0,7-0,8 m² dış mekanlarda yaklaşık 1 l, pürüzlü duvarlarda bir kat ANTICANDO 600; 7-8 m² için yaklaşık 1 l, bir kat PRIMER 400; 15-17 m² için yaklaşık 1 l, bir kat renklendirilmemiş FINIX 60; 12-15 m² için yaklaşık 1 l, bir kat renklendirilmiş FINIX 60; 14-16 m² için yaklaşık 1 l, bir kat renklendirilmemiş FINIX 80; 11-14 m² için yaklaşık 1 l, bir kat renklendirilmiş FINIX 80. **Ambalajlar:** ANTICANDO 300 ve 600, 4 litrelik ve 12 litrelik paketlerde; PRIMER 400 0,750 litrelik, 2,5 litrelik ve 5 litrelik paketlerde; COLORI' 0,750 litrelik paketlerde tedarik edilen FINIX 60 ve 80'i renklendirmek için 80 ml'lik ve 480 ml'lik paketlerde sunulmaktadır. **Uygulama sıcaklığı:** +5°C ile +30°C arası. **Kuruma:** tozlu olmayan bir ortamda 20°C sıcaklıkta yaklaşık 1 saatte. 20°C'de 4 saat içinde kurur. Ortamın sıcaklığına göre 24 saat sonra sertleşir. Ekipman temizliği: suyla, kullandıktan hemen sonra. **Ürünün görünümü:** mat. **Depolama:** kullanım sonrasında dahi kapağın sıkıca kapalı olduğundan emin olun ve +5°C'nin altında ve +35°C'nin üzerinde bir sıcaklıkta bekletmeyin. **Dayanıklılık:** yaklaşık 2 yıl.

GÜVENLİK TALİMATLARI: Cilt ile doğrudan temasından kaçının. Gözlerinizi ve yüzünüzü koruyun. Temas halinde suyla derhal iyice durulayın ve bir doktora danışın. Ekipman; akarsu, su yolu gibi yerlerde yıkanmamalıdır.

Not: Burada verilen bilgiler bilgimiz dahilinde doğru ve eksiksizdir. Ancak ürünlerin kullanıldığı koşullar kontrolümüz altında olmadığından, sunulan öneri ya da tavsiyeler ile ilgili olarak herhangi bir sorumluluk kabul etmemekteyiz. Başarılı olup olmayacağıнын test edilmesi adına tüm uygulama döngüsünün küçük bir yüzey üzerinde test edilmesini, ve işlemin geri kalanının bu test sonrasında gerçekleştirilmesini öneririz (ilerledikçe dekoratif efektleri düzenli olarak kontrol edin). Gölgeler, katalogda görünenden %20 ila %30 oranda farklılık gösterebilir ve farklı ürün partilerinden de aynı seviyede farklı sonuçlar çıkabilir. Üretici ve distribütör bir parti ve başka parti arasındaki olası varyasyonlar veya parti numarasının okunmadığı durumlardan dolayı hiçbir sorumluluk kabul etmez. Bu partilerin farklı olması durumunda, ürün uygulandığında renkte oluşabilecek farklılıkları önlemek için uygulama süreci öncesinde geniş bir kapta karıştırılmaları önerilir.

UYARI: ANTICANDO, UYGULAYAN KİŞİNİN TEKNİĞİNE ÖZEL OLARAK HASSAS BİR ÜRÜNDÜR. BU NEDENLE, ELDE EDİLEN EFEKT VE RENKTEKİ FARKLILIKLARI ÖNLEMEK İÇİN TÜM ÇALIŞMANIN AYNI KİŞİ TARAFINDAN YAPILMASI ÖNERİLİR.

طلاء مائي يشكل طبقة خارجية ذات سمك معين، ويمتص السطح طابع قديم. يتوفر ANTICANDO ضمن صيغتين: 300 ANTICANDO للأجواء الداخلية و 600 ANTICANDO للأجواء الخارجية. وكلاهما مصنوع من الراتنج الأكريلي والمركبات الطبيعية. يبقى السطح بعد تطبيقه قابل للارتشاح والطلاء من جديد والغسيل.

المواصفات:

للحصول على ألوان الكتلوج يكفي خلط FINIX 60 (شَفَّاف) للتطبيق في الأجواء الداخلية أو FINIX 80 (شَفَّاف) للتطبيق في الأجواء الخارجية، مع الكمية المحددة من معجون التلوين المعروف باسم COLORI و الميينية تحت كل قر ص لون.

إضافة إلى ذلك، من الممكن التلوين بنظام التحكم الموزع الخاص بقياس الألوان «VALCLONE».

تطبيق طلاء ANTICANDO و FINIX:

1) إن طلاء ANTICANDO جاهز للاستخدام ويتبغى خلطه جيدًا. يُمكن التطبيق باستخدام أداة بسط المعجون المصنوعة من البلاستيك PV 77 أو باستخدام مالج مصنوع من البلاستيك PV 9٠ أو PV ٩١ أو مصنوع من الفولاذ المقاوم للصدأ، مباشرة على الحوائط الصلبة والخالية من الأتربة، الجديدة والقديمة والمطلية مسبقًا أيضًا. ينبغي بسط سمك متفاوت من المنتج على سطح الطلاء بالكامل مع ترك علامات بسط المعجون القريبة من بعضها وغير المنتظمة والبارزة. بعد مرور ٨ ساعات عند درجة حرارة ٢٠° مئوية، عندما يصبح طلاء ANTICANDO جافًا تمامًا، أبدأ في وضع طبقة من طلاء FINIX 6٠ أو ٨٠ (الشفاف) غير الملون. بعد مرور الفترة من ٦ إلى ٨ ساعات عند درجة حرارة ٢٠° مئوية ضع اللون الثاني من طلاء FINIX الملون هذه المرة. يجب في كلا الخطوتين بسط المنتج باستخدام فرشاة غير مستوية في جميع الاتجاهات. قم بعد ذلك ببسط الطلاء - عندما يكون طلاء FINIX مازال مبللًا - باستخدام أداة بسط المعجون المصنوعة من البلاستيك PV ٧٧ مع تطبيق خطوط متقاطعة باستخدام فرشاة الدنماتات والضغط بقوة على سطح الطلاء.

ملاحظة: يصبح ANTICANDO قابل للارتشاح والغسيل والطلاء فوقه بعد ٤٨ ساعة بدرجة ٢٠ مئوية.

قواعد الاستعمال:

٢) الجدران القديمة. أزل الطلاء القديم الغير ثابت والمفتت عن السطح بواسطة الماء والصابون المناسب. بعد ذلك، اطلي السطح مرة واحدة (وجه واحد) بواسطة PRIMER 400 المحلول بالماء بنسبة ٥٠٪. بعد ٤ ساعات وفي ظل درجة ٢٠ مئوية، اطلي السطح مرة ثانية (وجه ثاني) بواسطة PRIMER400 المحلول بالماء بنسبة ٢٠-٣٠٪. إذا إما كانت السطوح سليمة وغير مفتتة، ففي هذه الحالة يكفي طلائها مرة واحدة (وجه واحد) بواسطة PRIMER 400 المائي. بعد ٤ ساعات وفي ظل درجة ٢٠ مئوية، طبِّق ANTICANDO ، حسب ما هو مبين في النقطة ١ .

٣) الحوائط الجديدة. ضع المعجون المناسب على السطح المراد طلاؤه، إذا لزم الأمر. عندما يجفّ المعجون بعد ٤ ساعات تقريبًا وفي ظل درجة ٢٠ مئوية، عالج السطح بورق الزجاج، ثم اطلبه بواسطة الطلاء المائي PRIMER 400 المحلول بالماء بنسبة ١٥ – ٢٠٪. بعد ٤ ساعات وفي ظل درجة ٢٠ مئوية، طبِّق ANTICANDO ، حسب ما هو مبين في النقطة ١ .

*ملاحظة: الألوان الميزرة بالعلامة *، مقاومتها محدودة للأشعة ما فوق بنفسجية في حالة استعمالها في الأجواء الخارجية.*

المعلومات الفنية:

التخفيف (الحلّ): يورّد كل من ANTICANDO 300 و ANTICANDO 600 جاهزة للاستعمال (يمكن حلّه بواسطة الماء للحصول على مظاهر زينية). يجب حل PRIMER 400 بالماء بنسبة ١٥ – ٢٠٪؛ أما FINIX 60 و FINIX 80 (شَفَّافَة) فهي تورّد جاهزة للاستعمال.

الأداء: ANTICANDO ٣٠٠ للأماكن الداخلية ١ لتر تقريبًا لكل من ١-١٥ متر مربع طبقة واحدة على الجدران الملساء؛ ANTICANDO ٦٠٠ للأماكن الخارجية ١ لتر تقريبًا لكل من ٠,٧ - ٠,٨ متر مربع طبقة واحدة على الجدران الملساء؛ PRIMER ٤٠٠ ١ لتر تقريبًا لكل من ٧ - ٨ متر مربع طبقة واحدة؛ FINIX ٦٠ غير ملون، ١ لتر تقريبًا لكل من ١٥ - ١٧ متر مربع طبقة واحدة؛ FINIX ٦٠ ملون، ١ لتر تقريبًا لكل من ١٢ - ١٥ متر مربع طبقة واحدة؛ FINIX ٨٠ غير ملون، ١ لتر تقريبًا لكل من ١٤ - ١٦ متر مربع طبقة واحدة؛ FINIX ٨٠ ملون، ١ لتر تقريبًا لكل من ١١ - ١٤ متر مربع طبقة واحدة.

العبوات: طلاء ANTICANDO ٣٠٠ و ٦٠٠ مٌتاح في عبوات حجم (٤) لتر وحجم (١٢) لتر؛ طلاء «PRIMER ٤٠٠» مٌتاح في عبوات حجم (٠,٧٥٠) لتر وحجم (٢,٥) لتر وحجم (٥) لتر؛ «COLORI» (٨٠٠) مللي وحجم (٤٨٠) مللي لتلوين طلاء FINIX ٦٠ و ٨٠ مٌتاح في عبوات حجم (٠,٧٥٠).

درجة حرارة التطبيق: تزيد عن +٥ مئوية وتقل عن +٣٠ مئوية.

التجفيف: بعيدا عن الغبار وبعد ١ ساعة تقريبًا بدرجة ٢٠ مئوية. يجفّ بعد ٤ ساعات بدرجة ٢٠ مئوية. يتصلّب بعد ٢٤ ساعة، وذلك حسب درجة حرارة البيئة.
تنظيف المعدّات: بواسطة الماء وفور الانتهاء من استعماله.

مظهر المنتج: خافت.

الحفظ: في صفيحة مغلقة بشكل جيد، وحتى بعد الاستعمال وفي ظل درجة حرارة تزيد عن +٥ مئوية وتقل عن +٣٥ مئوية.

الاستقرار: ٢ سنة تقريبًا.

نظم خاصة للأمان:

يجب عدم ملامسة الطلاء مباشرة للجلد. كما يجب العمل على حماية العينين والوجه، وفي حالة ملامسته للعينين يجب الغسيل على الفور بالماء الوافر ومراجعة الطبيب. يجب عدم غسيل المعدّات في سيول المياه والمجاري وغير ها.

ملاحظة: تستند المعلومات المقدمة إلى خبير اتنا العملية في هذا المجال، وبالتالي فهي دقيقة وحريصة على الرغم من ذلك، وبما أنه ليس بوسعنا التحكم بشروط العمل، لا تتحمل أي مسؤولية بخصوص النضاج والإرشادات المقدمة. ينصح إجراء دورة تطبيقية كاملة على جزء صغير من الجدار للتحقق من النتيجة التي يتم الحصول عليها. بعد ذلك، أكمل عملية النيكور مع مراعاة مراقبة النتيجة التي تحصل عليها بشكل دائم. يمكن أن تختلف الألوان مقارنة مع ألوان الكتلوج بنسبة تتراوح من ٢٠٪ إلى ٣٠٪ وكذلك بين دفعة إنتاج وآخرى. لا يتحمل الصانع أو الموزع أي مسؤولية في حالة اختلاف دفعة إنتاج عن غير ها أو في حالة عدم إمكانية قراءة النقعة نفسها. في حالة اختلاف دفعات الإنتاج عن بعضها، ينصح بخلط جميع المواد داخل وعاء كبير قبل البدء بعملية التطبيق، للحيلولة من اختلاف اللون عند الانتهاء من عملية التطبيق نفسها.
تنبيه: ANTICANDO هو منتج حساس على يد الشخص الذي يقوم بعملية التطبيق. وبالتالي ينصح أن يتم بدء العمل وإنهائه من قبل نفس الشخص، خوفًا من الحصول على اختلاف في المظهر واللون.



—Πρόκειται για μια παχιά επίστρωση με βάση το νερό που προσφέρει ιδιαίτερο αντικό φινιρίσμα. Το anticando διατίθεται σε δύο τύπους: το anticando 300 **για εσωτερικούς χώρους** και το anticando 600 **για εξωτερικούς χώρους**. Και τα δύο παρασκευάζονται με ακρυλικές ρητίνες και φυσικά πρόσθετα. Μετά την εφαρμογή, η διακοσμημένη επιφάνεια εξακολουθεί να αναπνέει, ενώ μπορεί να βαφτεί ξανά και να πλυθεί.

Χαρακτηριστικά: για να δημιουργήσετε τα χρώματα του καταλόγου, αρκεί να αναμίξετε με ακρίβεια το finix 60 (διαφανές) για εφαρμογή σε εσωτερικούς χώρους ή το finix 80 (διαφανές) για την εξωτερική διακόσμηση με την αντίστοιχη ποσότητα χρωστικής πάστας colori' που περιγράφεται κάτω από κάθε δείγμα χρώματος.

Εναλλακτικά μπορείτε να βάψετε με το χρωματομετρικό σύστημα valclone.

Εφαρμογή anticando και finix:

1) Το anticando είναι έτοιμο για χρήση και αναδεύεται καλά. Μπορεί να εφαρμοστεί με την πλαστική σπάτουλα rv 77 ή με πλαστικό μυστήρι rv 90 ή rv 91 ή inox, απ' ευθείας σε στερεά υποστρώματα και χωρίς σκόνη, νέα και παλιά ακόμη και ήδη βαμμένα. Απλώνεται σε όλο το υπόστρωμα ένα στρώμα προϊόντος ακανόνιστο αφήνοντας κοντινά σπατουλαρίσματα, ακανόνιστα και ανάγλυφα. Μετά από 8 ώρες σε 20°C, όταν το anticando στεγνώσει καλά, περάστε ένα χέρι finix 60 ή 80 (διαφανές) μη χρωματισμένο. Μετά την πάροδο άλλων 6 - 8 ωρών σε 20°C περάστε ένα δεύτερο χέρι finix, αυτή τη φορά χρωματισμένο. Σε αμφότερα τα περάσματα απλώνεται λίγο προϊόν με ακανόνιστες πινελιές σε όλες τις διευθύνσεις. Ακολουθήστε, με το finix ακόμη βρεγμένο, σπατουλάρετε με την πλαστική σπάτουλα rv 77, διασταυρώνοντας τα σπατουλαρίσματα και ασκώντας μια ισχυρή πίεση στο υπόστρωμα.

Σημαντική σημείωση: το anticando αναπνέει και μπορεί να πλυθεί ή να βαφτεί έπειτα από 48 ώρες σε θερμοκρασία 20°C.

Συνθήκες χρήσης: 2) Παλιοί τοίχοι. Απομακρύνετε από την επιφάνεια τα παλιά χρώματα που ξεφλουδίζουν και τρίβονται και ξεπλύνετε με νερό και κατάλληλο σαπούνι. Στη συνέχεια, απλώστε ως στερεωτικό ένα χέρι primer 400 αραιωμένο 50% με νερό. Έπειτα από περίπου 4 ώρες σε θερμοκρασία 20°C απλώστε ένα δεύτερο χέρι primer 400 αραιωμένο 20-30% με νερό. Διαφορετικά, αν οι επιφάνειες είναι υγιείς και δεν τρίβονται, απλώστε ένα χέρι primer 400 αραιωμένο 20-30% με νερό. Έπειτα από 4 ώρες σε θερμοκρασία 20°C, προχωρήστε στην εφαρμογή του anticando όπως περιγράφεται στο βήμα 1. 3) Καινούριοι τοίχοι. Στοκάρετε καλά την επιφάνεια προς επεξεργασία, όπου χρειάζεται, με. Μόλις στεγνώσει, έπειτα από περίπου 4 ώρες σε θερμοκρασία 20°C, λειάνετε με γυαλόχαρτο και απλώστε ένα χέρι primer 400 αραιωμένο 15-20% με νερό. Έπειτα από 4 ώρες σε θερμοκρασία 20°C, προχωρήστε στην εφαρμογή του anticando όπως περιγράφεται στο βήμα 1.

Σημαντική σημείωση: τα χρώματα με αστερίσκο (*), αν εφαρμοστούν σε εξωτερική επιφάνεια, έχουν περιορισμένη αντοχή στην υπεριώδη ακτινοβολία.

Τεχνικά στοιχεία:

Αραιώση: τα anticando 300 και 600 είναι έτοιμα για χρήση (μπορείτε να τα αραιώσετε με νερό για να πετύχετε άλλα διακοσμητικά εφέ), το primer 400 αραιώνεται με νερό σε αναλογία 15-20%, τα finix 60 και 80 (διαφανή) είναι έτοιμα για χρήση. **Απόδοση:** anticando 300 για εσωτερικό περίπου λίτρα 1 για 1 - 1,5 m² ένα χέρι σε λείους τοίχους. Anticando 600 για εξωτερικό περίπου λίτρα 1 για 0,7 - 0,8 m² ένα χέρι σε λείους τοίχους. Primer 400 περίπου λίτρα 1 για 7 - 8 m² ένα χέρι. Finix 60 μη χρωματισμένο, περίπου λίτρα 1 για 15 - 17 m² ένα χέρι. Finix 60 χρωματισμένο, περίπου λίτρα 1 για 12 - 15 m² ένα χέρι. Finix 80 μη χρωματισμένο, περίπου λίτρα 1 για 14 - 16 m² ένα χέρι. Finix 80 χρωματισμένο, περίπου λίτρα 1 για 11 - 14 m² ένα χέρι.

Συσκευασίες: τα anticando 300 και 600 διατίθενται σε συσκευασίες των 4 και των 12 l, το primer 400 διατίθεται σε συσκευασίες των 0,750, των 2,5 και των 5 l, το colori' σε συσκευασίες των 80 και των 480 ml για το χρωματισμό των finix 60 και 80 σε συσκευασίες των 0,750 l. **Θερμοκρασία εφαρμογής:** άνω των +5°C και κάτω των +30°C. **Στέγνωμα:** σταματά να έλκει τη σκόνη μετά από περίπου 1 ώρα σε θερμοκρασία 20°C. Στεγνώνει μετά από 4 ώρες σε θερμοκρασία 20°C. Σκληραίνει μετά από 24 ώρες ανάλογα με τη θερμοκρασία περιβάλλοντος. **Καθαρισμός εργαλείων:** με νερό αμέσως μετά τη χρήση. **Μορφή προϊόντος:** αδιαφανής. **Φύλαξη:** σε καλά κλειστό μεταλλικό δοχείο, ακόμη και μετά τη χρήση, σε θερμοκρασία άνω των +5°C και κάτω των +35°C. **Σταθερότητα:** περίπου 2 χρόνια.

Ειδικοί κανόνες ασφαλείας: αποφύγετε την άμεση επαφή με το δέρμα, προστατεύστε τα μάτια και το πρόσωπο. Σε περίπτωση επαφής, ξεπλύνετε αμέσως με άφθονο νερό και συμβουλευτείτε το γιατρό σας. Μην πλένετε τα εργαλεία σε υδάτινες οδούς, φρεάτια, κτλ.

Σημαντική σημείωση: οι πληροφορίες που παρέχονται, όπως τουλάχιστον προκύπτουν από την εμπειρία μας, είναι σαφείς και ακριβείς. Ωστόσο, καθώς δεν ελέγχουμε τις συνθήκες χρήσης, δεν αναλαμβάνουμε καμία ευθύνη για τις συμβουλές και τις προτάσεις που παρέχονται. Συνιστάται αρχικά να εκτελέσετε όλο τον κύκλο εφαρμογής σε μια μικρή επιφάνεια για να επιβεβαιώσετε το ιδανικό αποτέλεσμα, και μετά να προχωρήσετε στη διακόσμηση ελέγχοντας διαρκώς τα διακοσμητικά εφέ που επιτυγχάνετε. Οι αποχρώσεις μπορεί να διαφέρουν σε σχέση με τον κατάλογο από 20 έως 30%, όπως και από τη μία παρτίδα στην άλλη. Ο κατασκευαστής και ο διανομέας δεν αναλαμβάνουν καμία ευθύνη για τυχόν διαφορές ανάμεσα στις παρτίδες ή σε περίπτωση που είναι δυσαναγνώστες. Εάν είναι διαφορετικές, για να αποφύγετε διαφορές στο χρώμα κατά την εφαρμογή, συνιστάται να τις αναμίξετε σε ένα μεγάλο δοχείο πριν από την εφαρμογή.

Προσοχή: το anticando είναι ένα προϊόν που εξαρτάται ιδιαίτερα από το χέρι του χρήστη. Επομένως, συνιστάται να ξεκινήσει και να ολοκληρωθεί την εργασία το ίδιο άτομο, ώστε να αποφευχθούν ανομοιομορφίες στο έφε και στο χρώμα.



这是一种涂层很厚的水性产品，能够产生独特的复古效果。ANTICANDO 具有两种版本：ANTICANDO 300 供室内使用，ANTICANDO 600 供室外使用。两者都是采用丙烯酸树脂和天然填料制作而成。涂覆之后，装潢表面仍然透气、易洗，也可进行涂饰。

特性:若要获得目录中所示的颜色，只需将用于室内涂覆的 FINIX 60 (透明) 或用于室外装潢的 FINIX 80 (透明) 和适量的 COLORI' 色浆按照色样的描述混合在一起。或者，可以使用 VAL-CLONE 分配系统。ANTICANDO 和 FINIX 的应用:

1) ANTICANDO 属于即用型，并且在使用之前必须搅拌均匀。可使用 PV 77 塑料抹刀或者 PV 90 塑料或者 PV 91 不锈钢泥刀直接涂敷在无尘、均匀涂漆的旧固体载体上。必须运用密集、随意、凸显的刷涂方式，将本品不均匀地涂敷在整个表面上。在 20° C 的情况下，静置 8 小时，待 ANTICANDO 完全风干后，涂敷一层无色的 FINIX 60 或者 80 的涂料 (透明)。在 20° C 的情况下，静置 6-8 小时，等待风干，然后涂敷第二层有色的 FINIX 涂料。两层涂料均使用少量的产品，采用随意的刷涂方式全方位涂敷。然后，在 FINIX 未完全风干时，使用 PV 77 塑料抹刀采用十字交叉的涂抹方式，对表面进行刮涂。

注意: ANTICANDO 透气、易洗，可在 20° C 的温度条件下静置 48 个小时后进行涂饰。使用说明:

2) 旧墙。从支撑物上除去无粘性和脱落的旧漆，然后用水和合适的肥皂产品进行清洗。接着将按照 1:1 的比例用水稀释的 PRIMER 400 用作固色剂涂覆一层。在 20° C 的温度条件下静置约 4 个小时后，再次使用按照 4:1 - 3:1 的比例用水稀释的 PRIMER 400 进行二次涂刷。然而，如果表面干净而且无剥落现象，则涂覆一层按照 4:1 - 3:1 的比例用水稀释的 PRIMER 400 即可。在 20°C 的温度条件下静置 4 个小时之后，继续按照要点 1 的描述涂覆 ANTICANDO。

3) 新墙。粉刷表面。干燥时，在 20° C 的温度条件下静置约 4 个小时后，打磨表面并使用按照 13:3 - 4:1 的比例用水稀释的 PRIMER 400 涂覆一层。在 20°C 的温度条件下静置 4 个小时之后，继续按照要点 1 的描述涂覆 ANTICANDO。

注意:关于用星号 * 标记的颜色，如果涂覆于室外表面，则其抵抗紫外线的效果有限。

稀释:ANTICANDO 300 和 600 可直接使用 (可进行稀释以达到不同的装饰效果)，PRIMER 400 应按照 13:3 - 4:1 的比例用水稀释，FINIX 60 和 80 (透明) 可直接使用。

用量: ANTICANDO 300 用于内墙，一份大约可涂敷 1-1.5 平方米，在光滑墙面上涂敷一层涂料; ANTICANDO 600 用于外墙，一份大约可涂敷 0.7-0.8 平方米，在光滑墙面上涂敷一层涂料; PRIMER 400 一份大约可涂敷 7-8 平方米，一层涂料; FINIX 60 无色，一份大约可涂敷 15-17 平方米，一层涂料; FINIX 60 有色，一份大约可涂敷 12-15 平方米，一层涂料; FINIX 80 无色，一份大约可涂敷 14-16 平方米，一层涂料; FINIX 80 有色，一份大约可涂敷 11-14 平方米，一层涂料。

包装:ANTICANDO 300 和 600 提供 4 公升和 12 公升的包装; PRIMER 400 提供 0.750 公升和 2,5 公升和 5 公升的包装; COLORI' 为 80 毫升和 480 毫升的包装，带有颜色的 FINIX 60 和 80 提供 0.750 公升的包装。

涂覆温度: 介于 +5° C 与 +30° C 之间。

干燥: 避免灰尘，在 20° C 的温度条件下静置约 1 个小时。在 20° C 的温度条件下静置 4 个小时后会干燥。静置 24 小时后会硬化，具体取决于气温。

设备清洁: 用后立即用水清洁。

产品外观: 哑光。

保存: 确保涂料罐密封，即使在使用后亦是如此，将涂料罐存放在温度介于 5°C 至 35°C 的环境中。

稳定性: 约 2 年。

安全指南: 避免直接接触皮肤。保护好眼睛和脸部。如不慎接触，应立即用清水彻底冲洗并就医。不得在河道、下水道中清洁设备。

注意:据我们所知，此处提供的信息精准无误。然而，考虑到该产品的实际使用条件不在我们的控制之下，因此我们对所给出的任何建议或忠告概不负责。我们建议，先在一处较小的表面上进行整轮涂覆测试以确保成功，之后再继续其余的装饰程序 (期间定时检查装饰效果)。产品色调可能会与目录中的色调相差 20%-30%，而且各批次之间也会存在色调有差异的情况。制造商和分销商均不为各批次之间可能存在的任何色差或批次号难以辨认的情况承担任何责任。如果这些批次各不相同，那么我们建议在涂覆过程开始之前，先在大容器中对所有材料进行勾兑，以免涂覆之后才发现色差。

警告: ANTICANDO 是一种对涂覆人员的技术特别敏感的产品。因此，我们建议所有作业都由同一个人执行，以避免在效果和颜色上产生差异。

VALPAINT TUNISIE S.A.
Zone Industrielle Zaghouan
1100 ZAGHOUAN - TUNISIE
Tel. +216 71 940 134 / +216 72 681 051
Fax +216 71 940 138 / +216 72 681 071
E-mail: info@valpaint.tn

VALPAINT MAROC S.A.R.L
Rue Kaied El Achtar, 7
20100 MAARIF CASABLANCA - MAROC
Tel. +212 5 22 25 10 24
Fax +212 5 22 23 19 65
E-mail: info@valpaint.ma

2° Stabilimento
43 Rue Des Entrepreneurs
2035 CHARGUIA 2 - TUNISIE
Tel. +216 71 940134 / +216 71 940136
Fax +216 71 940138
E-mail: info@valpaint.tn

VALPAINT ESPANA S.L.
Calle Magdalenes, 25 3°
08002 BARCELONA - ESPAÑA
Tel. +34 93 6382645
Fax +34 93 6382735
E-mail: info@valpaint.es

VALPAINT ME DECORATION MATERIALS &
PARTITIONS TRADING L.L.C.
Blue Bay Tower, Office 1314 - 1414
Al Abraj Street - Business Bay
P.O. Box 191940 DUBAI - UAE
Tel. +971 4 366 1005
Fax +971 4 558 4380
E-mail: info@valpaintme.ae

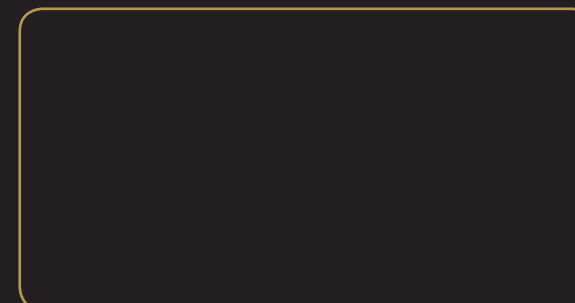
VALPAINT DESIGN D.O.O.
Dobrinjska do 27
71000 SARAJEVO - BOSNIA E HERZEGOVINA
Tel. +387 33 626134
Fax +387 33 761115
E-mail: valpaint@bih.net.ba

Altro Punto Vendita:
V Proleterske Brigade, 255
81000 PODGORICA - MONTENEGRO
Tel./Fax +382 20 656938
E-mail: info@valpaint-design.com

Altro Punto Vendita:
Medvedgradska, 5
10000 ZAGREB - CROATIA
Tel./Fax. +385 1 379 4918
E-mail: info@valpaint-design.hr



VIDEO



02/17

VALPAINT
S.p.A.

Via dell'Industria, 80 - 60020 POLVERIGI (AN) ITALY - Tel. +39 071 906383 (r.a.) - Fax +39 071 906384 www.valpaint.it - E-mail: info@valpaint.it

AZIENDA CERTIFICATA ISO 9001:2008 ED ISO 14001:2004



ANTICANDO

ANTICANDO